

TEMİZLEME ÜNİTESİ

ÇÖP SASÖRÜ / VIBRO SEPARATOR / VIBRO SEPARATEUR / ВИБРАЦИОННЫЙ СЕПАРАТОР / الحاصل الغريالي (الهزاز)	02
HAVA KANALI / CLASSIFIER ASPIRATOR / CANAL D'ASPIRATION / АСПИРАЦИОННЫЙ КАНАЛ / قناة الشفط	06
KABUK SOYUCU / INTENSIVE SCOURER / BROSSE A BLE / ОБОЕЧНАЯ МАШИНА / آلات الدعك	08
RADYAL TARAR / AIR RECYCLING / CANAL D'ASPIRATION A REGLAGE D'AIR / РАДИАЛЬНЫЙ ТАРАР / قناة الشفط بدوران الهواء	10
TAŞ AYIRICI / DRY STONER / EPIRREUR / КАМНЕОТБОРНИК / عازل الحصى	12
TRİYÖR / TRIEUR / TRIEUR / الفاصل الإستواني	14
PALETLİ TAHLAMA MAKİNESİ / INCLINED DAMPENING / MOUILLEUR INCLINEE / УВЛАЖНИТЕЛЬНЫЙ ШНЕК / المرطب المائل	16
MIKNATIS / MAGNETIC SEPARATOR / APPAREIL MAGNETIQUE / магнит / الفاصل المغنطيسي	18

TAŞIMA ÜNİTESİ

KOVALI ELEVATOR / BUCKET ELEVATOR / ELEVATEUR A GODET / НОРИЯ / الرافعة بالفانجين	20
VİDALI HELEZON / SCREW CONVEYOR / VIS SANS FIN / ВИНТОВОЙ ШНЕК / الناقل الحلزوني	22
TÜP VİDALI HELEZON / TUBULAR SCREW CONVEYOR / VIS TUBULAIRE / ТРУБЧАТЫЙ ШНЕК / حلزون انبوي	24
ZİNCİRLİ KONVEYÖR / CHAIN CONVEYOR / TRANSPORTEUR A CHAÎNE / ЦЕПНОЙ КОНВЕЙЕР / الناقل السلسلي	26
BLOWER POMPA / BLOWER PUMP / SUPRESSEUR A AIR DE DEGOMMAGE / ВОЗДУХОДУВНЫЙ НАСОС / مضخة الهواء (بلوور)	28
HAVA KİLİDİ / AIR LOCK / ECLUSE A AIR / ШЛЮЗОВОЙ ЗАТВОР / قفل الهواء	30
JET FİLTRE / DUST FILTER / FILTRE A JET D'AIR / ФИЛЬТР ПЫЛЕУЛОВИТЕЛЬ / مرشح بضغط الهواء	32

ASPIRASYON VE FİLTRELER

PNÖMATİK SİKLO / PNEUMATIC CYCLONE / MICRO-CYCLONE / ПНЕВМАТИЧЕСКИЙ ЦИКЛОН / ميكرو سيكلون	36
TOZ SİKLO / DUST CYCLONE / CYCLONE / ЦИКЛОН ПЫЛЕУЛОВИТЕЛЬ / سيكلون	36
YATIK SİKLO / MONO CYCLONE / SEPARATEUR INTERMEDIARE D'AIR / ЦИКЛОННЫЙ СЕПАРАТОР / الفاصل الوسيط للهواء	36
ASPIRATÖR / LOW PRESSURE FAN / VENTILATEUR A BASE PRESSION / ВЕНТИЛЯТОР НИЗКОГО ДАВЛЕНИЯ / مروحة للشفط	38
PNÖMATİK FAN / HIGH PRESSURE FAN / VENTILATEUR A HAUTE PRESSION / ВЕНТИЛЯТОР ВЫСОКОГО ДАВЛЕНИЯ / مروحة لنقل الهواء	40

ÖĞÜTME ÜNİTESİ

TEK KATLI VALS / SINGLE ROLLER MILL / APPAREIL A CYLINDRE / ВАЛЬЦОВЫЙ СТАНОК / آلة الطحن	42
ÇİFT KATLI VALS / DOUBLE ROLLER MILL / APPAREIL A CYLINDRE SUPERPOSE / ДВОЙНОЙ ВАЛЬЦОВЫЙ СТАНОК / آلة الطحن المتراكبة	44
İRMİK SASÖRÜ / SEMOLINA PRUIFIER / SASSEUR / СИТОВЕЕЧНАЯ МАШИНА / ماكينة تنقية السميد	46
KEPEK FIRÇASI / BRAN FINISHER / BROSSE A SON / ВЫМОЛЬНАЯ МАШИНА / فاصل الردة	48
KARE ELEK / PLANSIFTER / PLANSICHTER / КВАДРАТНЫЙ РАССЕВ / منخل	50
KONTROL ELEĞİ / MONO SIFTER / TAMISEUR DE SORTI / КОНТРОЛЬНЫЙ РАССЕВ / غربال أمان	54
İRMİK KIRICI / IMPACT DETACHER / DETACHEUR A CHOC / ЭНТОЛЕЙТОР / مفتت تصادمي	56
DÖNER PARÇALAYICI / DRUM DETACHER / DETACHEUR A TAMBOUR / ДЕТАШЕР / مفتت أسطواني	58
VİBRO BESLEYİCİ / VIBRO FEEDER / DOSEUR VIBRANT / ВИБРОПИТАТЕЛЬ / عيار اهتزازي	60

PAKETLEME ÜNİTESİ

SİLO BOŞALTICI / VIBRATING BIN DISCHARGER / EXTRACTEUR VIBRANT / ВИБРОРАЗГРУЗИТЕЛЬ / مستخرج هزاز	62
TEK TARTIM TEK İSTASYON UN TORBALAMA / 25-50KG SINGLE WEIGHING SINGLE STATION FLOUR PACKAGING / ENSACHEUSE A UNE SEULE BALANCE / ВЕСОВАЯ МАШИНА ДЛЯ ФАСОВКИ, УПАКОВКИ МУКИ ОДНОСТАНЦИОННАЯ / آلة التكميس بعيزان واحد	64
ÇİFT TARTIM TEK İSTASYON UN TORBALAMA / 25-50KG / DOUBLE WEIGHING SINGLE STATION FLOUR PACKAGING / ENSACHEUSE A UNE DOUBLE BALANCE / ВЕСОВАЯ МАШИНА ДЛЯ ФАСОВКИ, УПАКОВКА МУКИ ОДНОСТАНЦИОННАЯ / آلة التكميس بعيزان مزدوج	66
ÇİFT TARTIM 4 İSTASYONLU UN KARASÖR - TORBALAMA KANTARI / 10-25-50KG / DOUBLE WEIGHING 4 STATION FLOUR PACKAGING / CAROUSSEL 4 BOUCHES / ВЕСОВАЯ МАШИНА ДЛЯ ФАСОВКИ, УПАКОВКА МУКИ КАРУСЕЛЬНОГО ТИПА, 4'X СТАНЦИОННАЯ / ميزان التكميس ذو اربعة اكياس او ستة اكياس	68
ÜÇ TARTIM 6 İSTASYONLU UN KARASÖR - TORBALAMA KANTARI / 10-25-50KG / TRIPLE WEIGHING 4 STATION FLOUR PACKAGING / CAROUSSEL A 4 BOUCHES-ES-PESEUSE ENSACHEUESE / ВЕСОВАЯ МАШИНА ДЛЯ ФАСОВКИ, УПАКОВКА МУКИ КАРУСЕЛЬНОГО ТИПА, 6 ТИ СТАНЦИОННАЯ / ميزان التكميس ذو ستة	70

OTOMASYON SİSTEMİ

RANDIMAN KANTARI / EXTRACTION RATE SCALE / BALANCE DE CIRCUIT / ВЕСЫ УЧЕТА ПРОИЗВОДИТЕЛЬНОСТИ / ميزان الدارة	72
AKIŞ KONTROLLÜ OTOMATİK TAV MAKİNASI / FLOW CONTROLLED AUTOMATIC DAMPENER / APPAREIL MOUILLAGE AUTOMATIQUE / АВТОМАТИЗИРОВАННАЯ УВЛАЖНИТЕЛЬНАЯ СİSTEMA / آلة الترطيب الأتوماتيكية	74
AKAR KANTAR SİSTEMİ / FLOW BALANCER / DOSEUR ELECTRONIQUE / ПОТОЧНАЯ ВЕСОВАЯ СİSTEMA / عيار كتلي إلكتروني	76
MCC PANEL / MCC PANELS / ARMOIRES ELECTRIQUE / خزانات كهربائية	77



MILL TEKNOLOJİ
High technology for grain milling

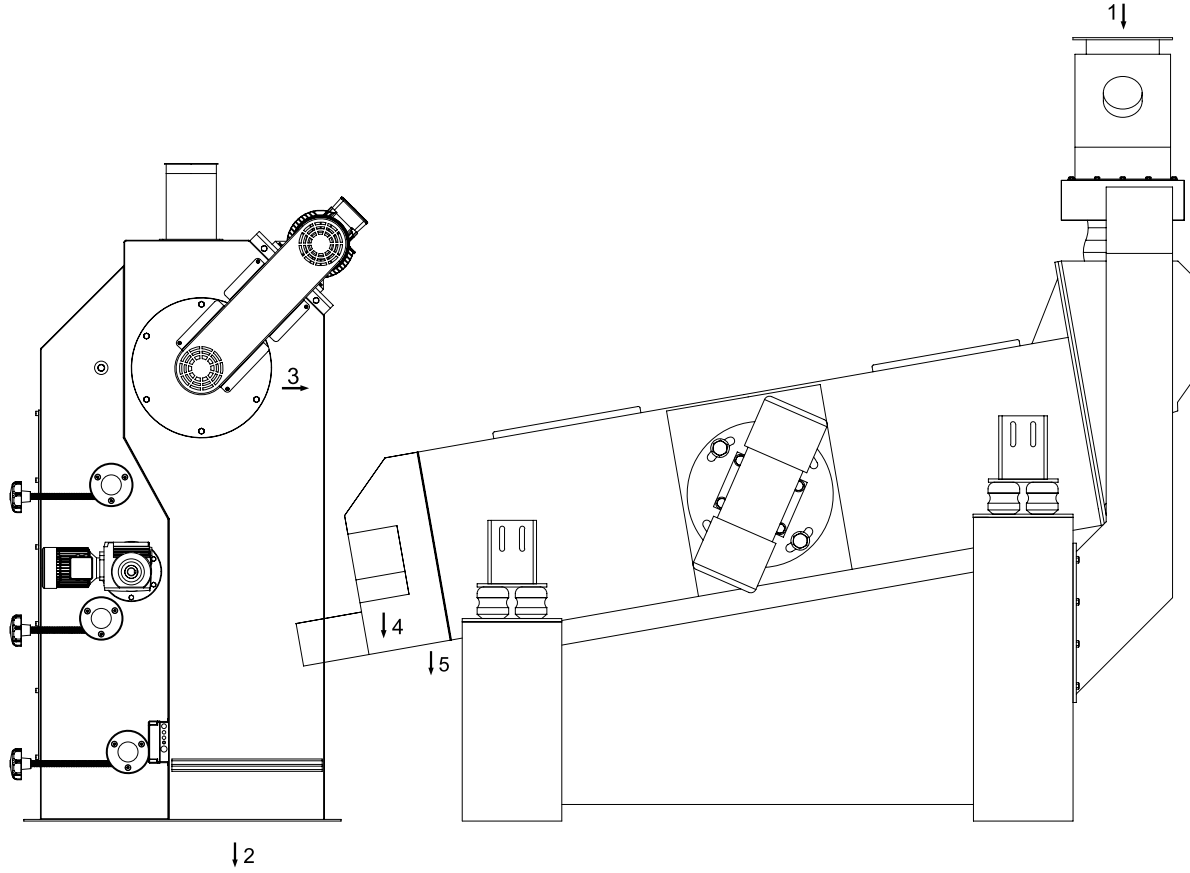


TEMİZLEME ÜNİTESİ
cleaning section

ÇÖP SASÖRÜ

VIBRO SEPARATOR / VIBRO SEPARATEUR /
ВИБРАЦИОННЫЙ СЕПАРАТОР / الحاصل الغربالي (الهزاز)





1. Ürün Girişi
2. Ürün Çıkışı
3. Aspirasyon bağlantısı
4. İri tane çıkışı
5. Küçük tane çıkışı

1. Material inlet
2. Material outlet
3. Aspiration connection
4. Large grains-strings
5. Broken grains, sand, etc...



MILL TEKNOLOJİ
High technology for grain milling

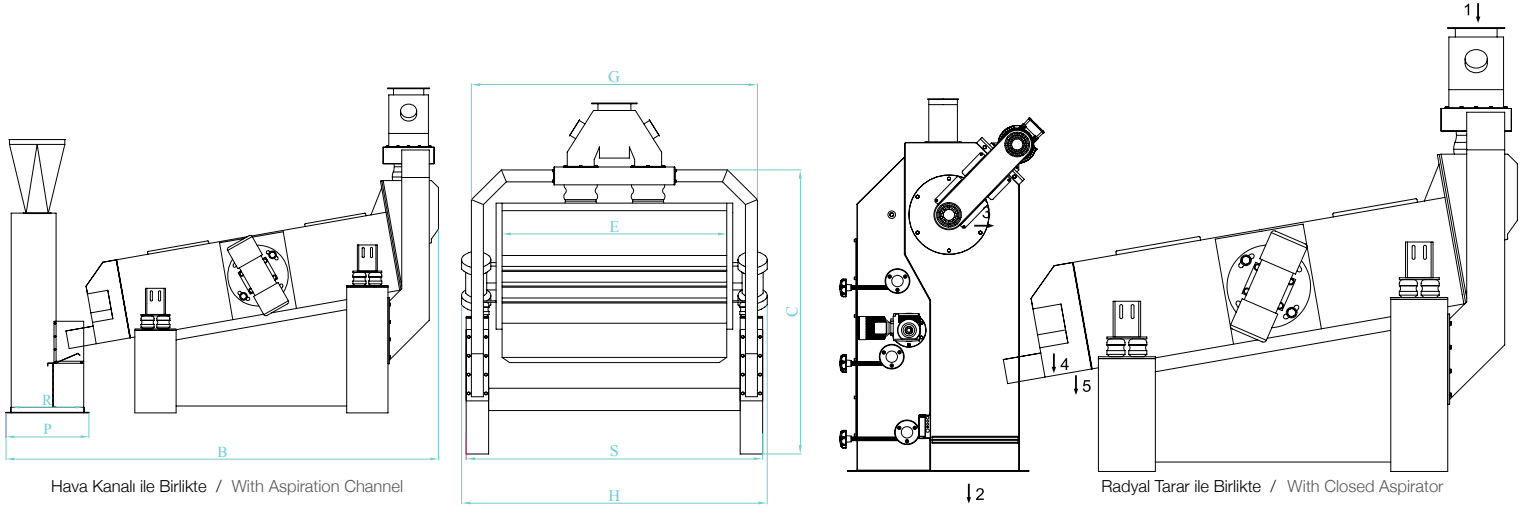


TEMİZLEME ÜNİTESİ
cleaning section

ÇÖP SASÖRÜ

VIBRO SEPARATOR / VIBRO SEPARATEUR /
ВИБРАЦИОННЫЙ СЕПАРАТОР / الحاصل الغريالي (الهزاز)





ÖLÇÜLER / DIMENSIONS (mm)

MODEL TYPE	Ø A	B	C	D	E	F	G	H	K	P	R	S	T
MT-VSP100x150	120	2470	1460	1760	1000	1500	1455	1590	1240	525	445	1455	3270
MT-VSP100x200	140	2980	1460	1760	1000	2000	1455	1590	1740	525	445	1455	3770
MT-VSP150x200	220	3150	1910	2360	1500	2000	1910	2010	1540	600	525	1980	3850

TEKNİK BİLGİLER / TECHNICAL DATA

MODEL TYPE	Hava İhtiyacı Air Volume (m ³ /min)		Elek Ölçüleri Screens (cm)		Kapasite Capacity (t/h)		Ağırlık Weight kg	
	Posta Elevator	Temizleme Cleaning	Eni Width	Boyu Length	Posta Elevator	Temizleme Cleaning	Net Net	Brüt Gross
MT-VSP 100x150	60	40	100	150	15	8	540	740
MT-VSP 100x200	80	50	100	200	25	15	550	800
MT-VSP 150x200	100	70	150	200	65	25	750	875



MILL TEKNOLOJİ
High technology for grain milling

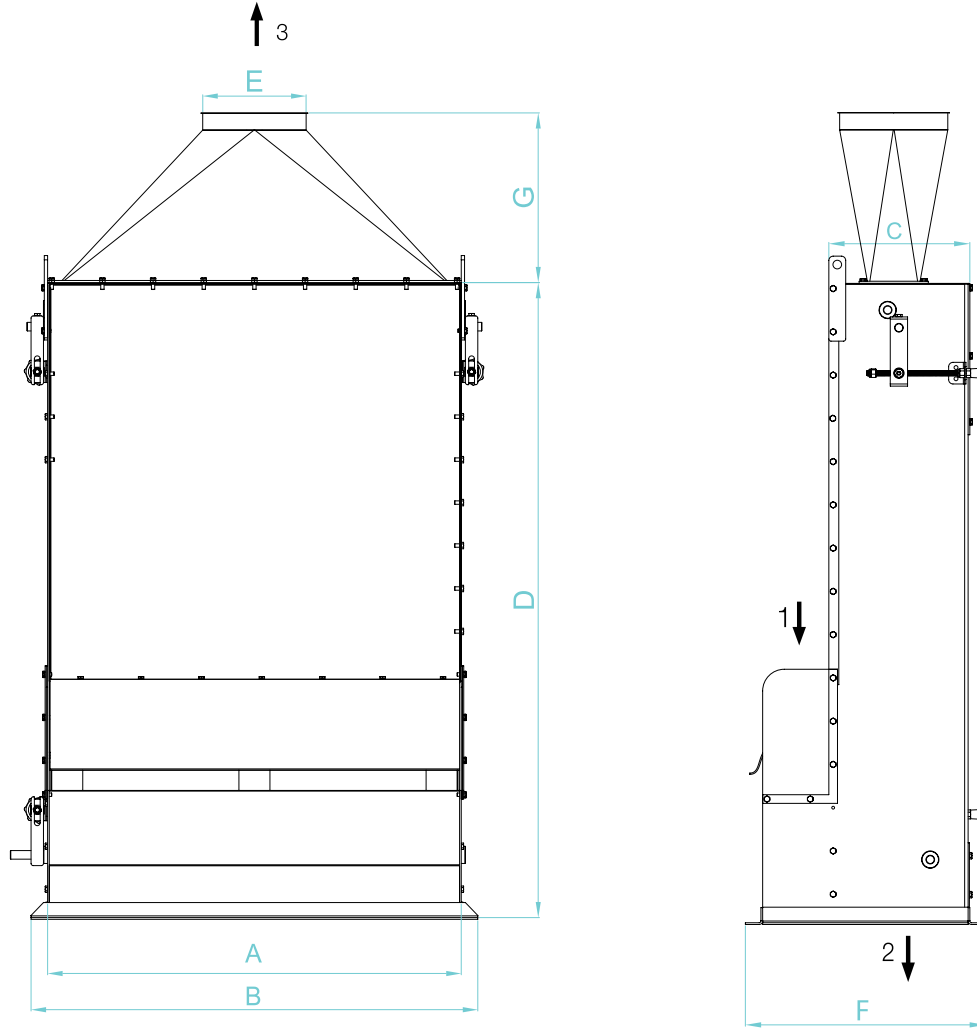


TEMİZLEME ÜNİTESİ
cleaning section

HAVA KANALI

CLASSIFIER ASPIRATOR / CANAL D'ASPIRATION /
АСПИРАЦИОННЫЙ КАНАЛ / قناة الشفط





TEKNİK BİLGİLER / TECHNICAL DATA

MODEL TYPE	ÖLÇÜLER / DIMENSIONS (mm)							Gerekli Hava Air Required (m ³)	Kapasite Capacity t/h	Ağırlık Weight kg
	A	B	C	D	E	F	G			
MT-HK 100	1000	1100	260	1500	250	520	400	45	12 - 25	115
MT-HK 150	1500	1600	323	1500	400	595	450	110	25 - 60	180

1. Ürün girişi
2. Temiz ürün çıkışı
3. Aspirasyon bağlantısı

1. Material inlet
2. Material outlet
3. Aspiration connection



MILL TEKNOLOJİ
High technology for grain milling

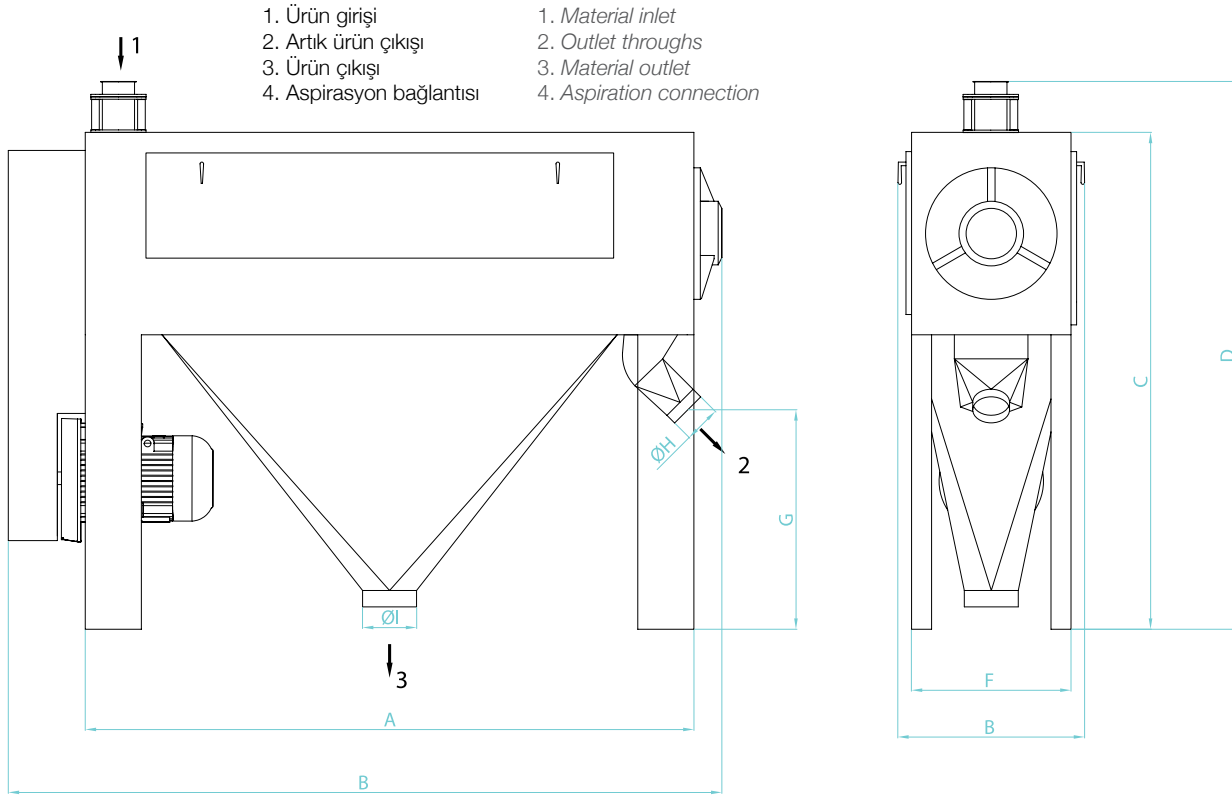


TEMİZLEME ÜNİTESİ
cleaning section

KAVUK SOYUCU

INTENSIVE SCOURER / BROSSE A BLE /
ОБОЕЧНАЯ МАШИНА / آلات الدعك





TEKNİK BİLGİLER / TECHNICAL DATA

MODEL TYPE	Ölçüler / Dimensions (mm)										Kapasite / Capacity (t/h)				Motor Power kw	Ağırlık Weight (kg)		Hacim Volume (m³)
	A	B	C	D	E	F	G	ØH	ØI	ØJ	Yumuşak Buğday Soft Wheat		Sert Buğday Durum Wheat			Net Net	Brüt Gross	
											I. Temizleme I. Cleaning	II. Temizleme II. Cleaning	I. Temizleme I. Cleaning	II. Temizleme II. Cleaning				
MT-KS-310	1680				1410			120		120	8-10	7-9	7-9	7-8	7,5	500	640	2,6
MT-KS-313	2060	720	1590	1825	1775	570	785	150	120	150	12	10	11	9	11	570	730	3
MT-KS-413											15	12	14	11	15	590	760	3
											18	15	12	12	15			
											22	18	15	15	18,5			



MILL TEKNOLOJİ
High technology for grain milling

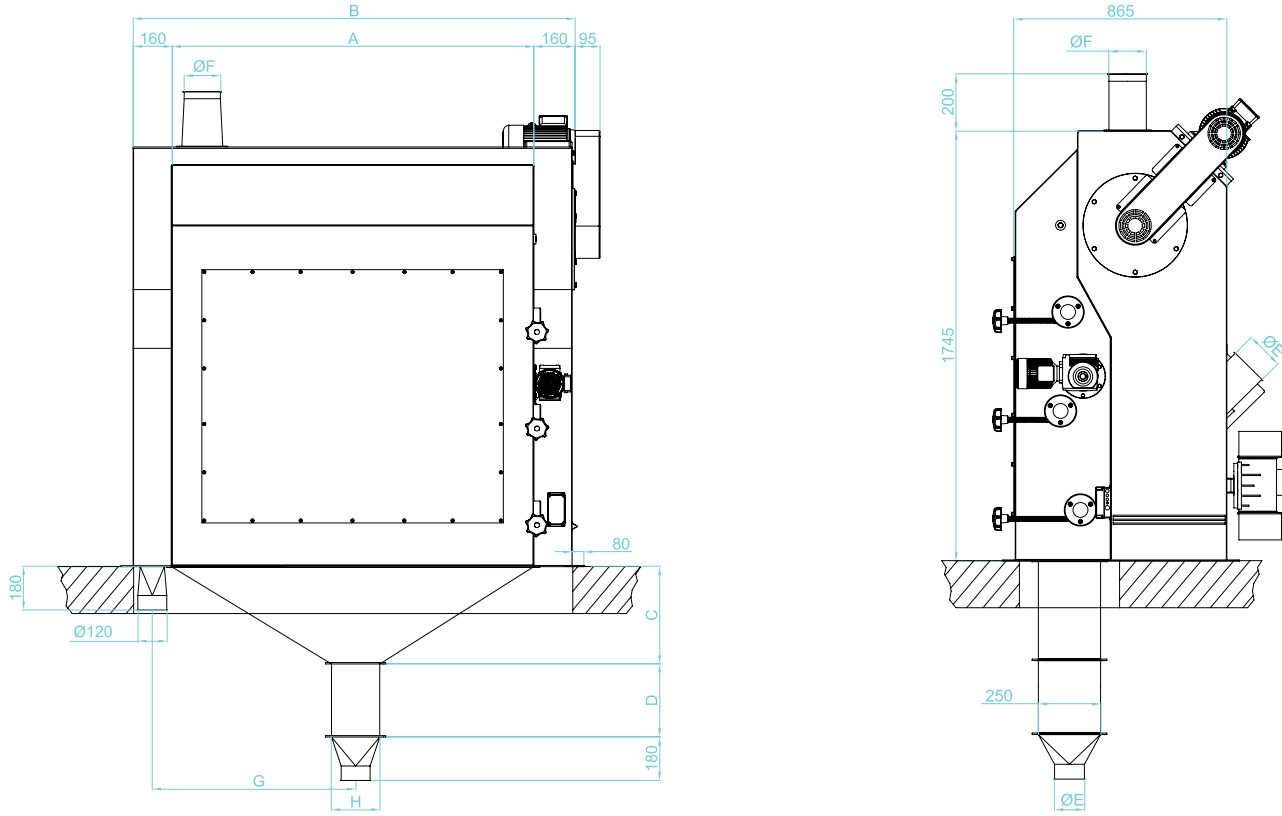


TEMİZLEME ÜNİTESİ
cleaning section

RADYAL TARAR

AIR RECYCLING / CANAL D'ASPIRATION A REGLAGE
D'AIR / РАДИАЛЬНЫЙ ТАРАП / قناة الشفط بدوران الهواء





1. Ürün girişi / Material inlet 2. Ürün çıkışı / Material Outlet 3. Toz çıkışı / Dust outlet 4. Motor / Power

MODEL TYPE	ÖLÇÜLER / DIMENSIONS (mm)								Kapasite / Capacity t/h		Hava İhtiyacı / Air Required (m³/min)		Ağırlık Weight kg
	A	B	C	D	ØE	ØF	G	H	Ön Temizleme Precleaning	Temizleme Cleaning	Ön Temizleme Precleaning	Temizleme Cleaning	
MT-RVIB-60	600	920	200	200	102/121	150	407	200	40	4-8	4	8	750
MT-RVIB-100	1000	1320	400	300	121/133		607		50	8-14	8	12	950
MT-RVIB-150	1500	1820	570	345	168/192		857		100	14-24	10	16	1100



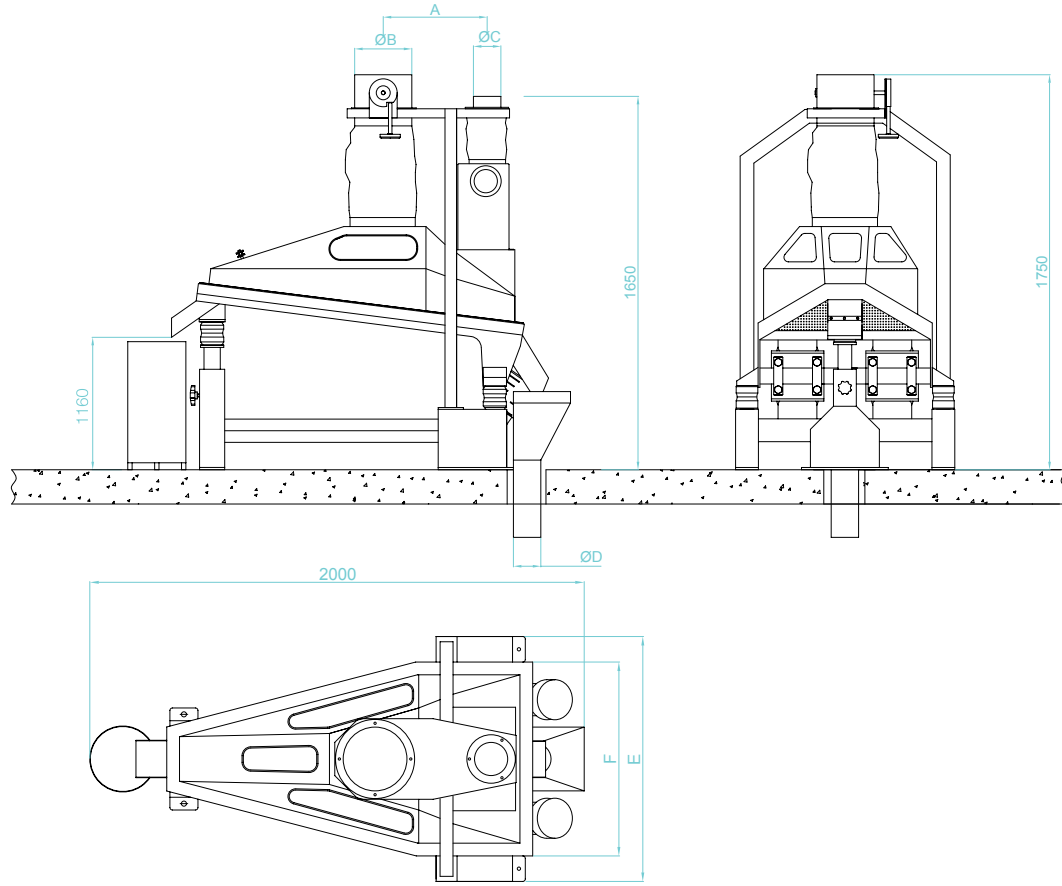
MILL TEKNOLOJİ
High technology for grain milling



TEMİZLEME ÜNİTESİ
cleaning section

TAŞ AYIRICI
DRY STONER / EPIERREUR /
КАМНЕОТБОРНИК / عازل الحصى





TEKNİK BİLGİLER / TECHNICAL DATA

Model Type	Kapasite Capacity (t/h)	(Kw)	Ölçüler / Dimension (mm)						Hava İhtiyacı Air Required (m ³ /min)	Ağırlık Weights kg
			A	øB	øC	øD	E	F		
50	5	2 x 0.185	455	250	121	121	960	760	40	250
100	10	2 x 0.35	520	350	133	133	1608	1408	80	400
150	15	2 x 0.35	515	450	168	168	2205	2005	120	600

- 1- ÜRÜN GİRİŞİ
- 2- ÜRÜN ÇIKIŞI
- 3- TAŞ ÇIKIŞI
- 4- HAVA EMİŞ AĞZI

- 1- MATERIAL INLET
- 2- MATERIAL OUTLET
- 3- STONE OUTLET CONNECTION
- 4- ASPIRATION



MILL TEKNOLOJİ
High technology for grain milling

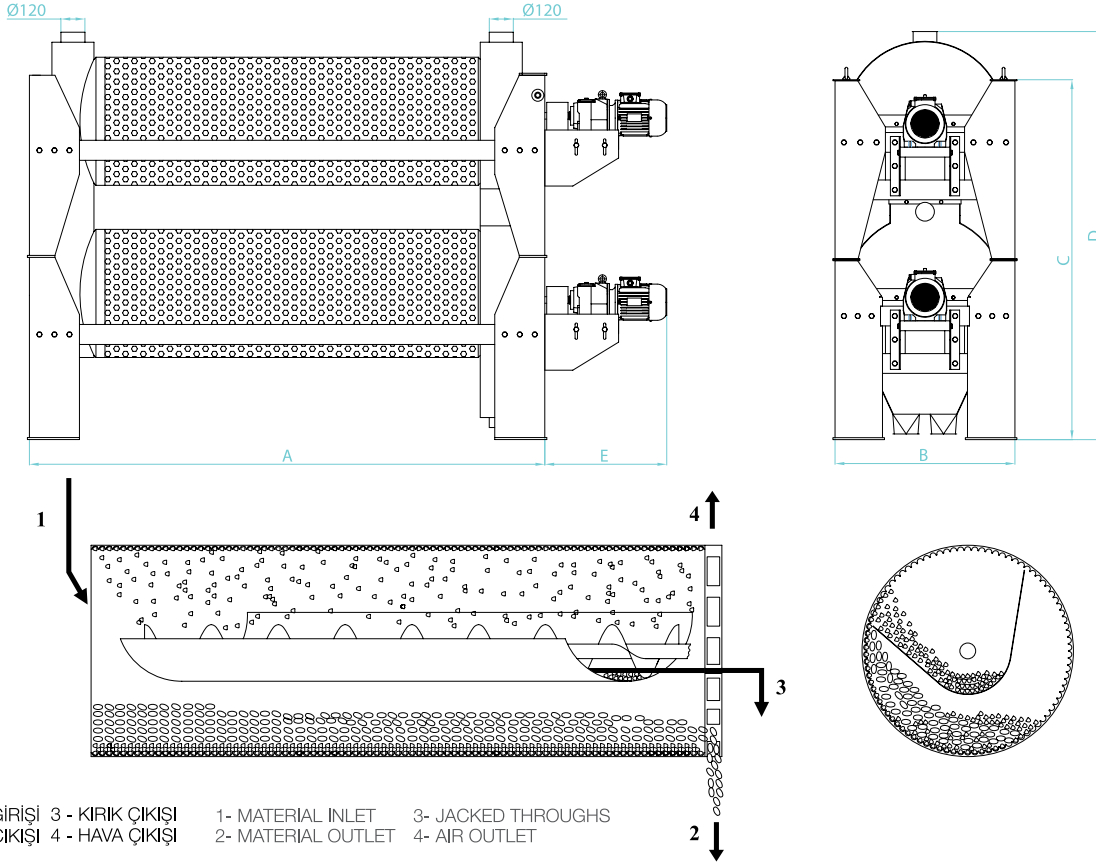


TEMİZLEME ÜNİTESİ
cleaning section

TRİYÖR

TRIEUR / TRIEUR / ТРИЕР / الفاصل الإستواني





ÖLÇÜLER VE TEKNİK BİLGİLER / DIMENSIONS AND TECHNICAL DATA

MODEL	TİP TYPE	A (mm)	B (mm)	C (mm)	D (mm)	E (mm)	Kapasite Capacity t/h	Hava m³/dk Air m³/min	Motor Power kw	Hacim Volume m³	Ağırlık Weight kg
MT-TR-60-1	2000x63x1	2580	910	910	1140	600	3-4	8	1,5	3,8	650
MT-TR-60-2	2000x63x2	2580	910	1820	2050	600	6-8	12	2,2	9,3	1050
MT-TR-70-2	2000x71x2	2650	1000	1860	2100	600	10-12	14	2x2,2	10	1250
MT-TR-90-2	2400x90x2	3900	1235	1910	2150	600	12-14	16	2x3	12	1520

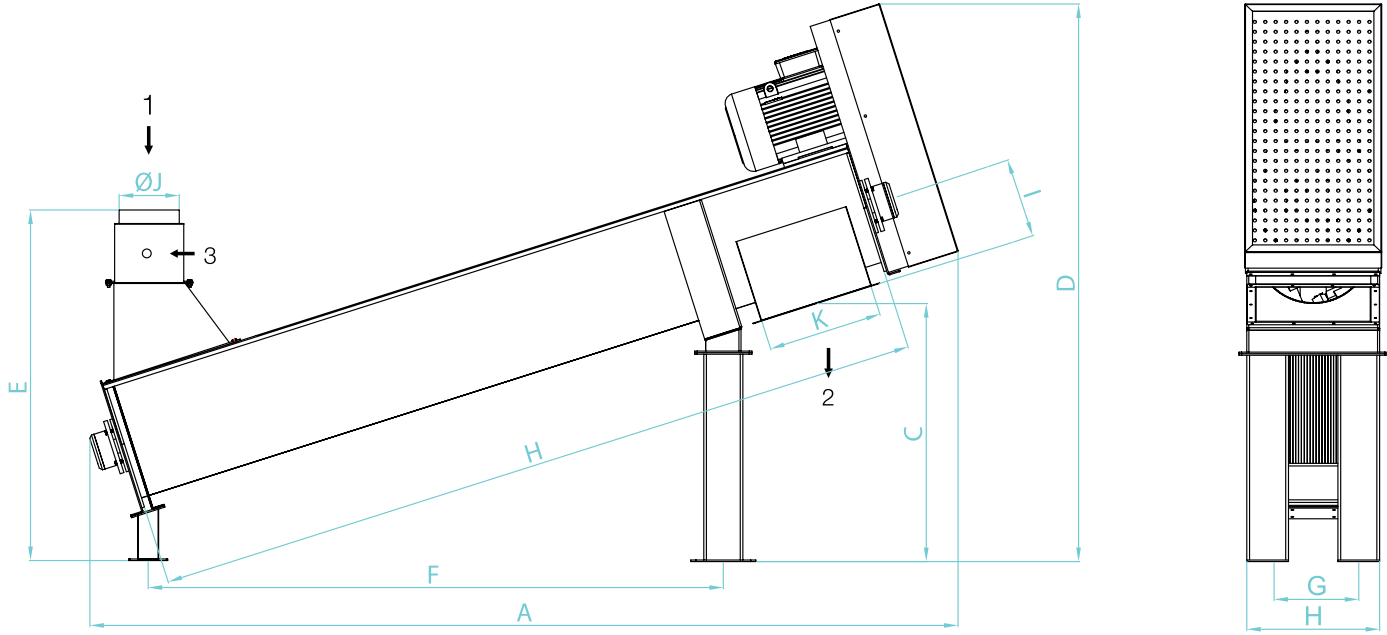


MILL TEKNOLOJİ
High technology for grain milling



TEMİZLEME ÜNİTESİ
cleaning section

PALETLİ TAVLAMA MAKİNESİ
INCLINED DAMPENING / MOUILLEUR INCLINEE /
УВЛАЖНИТЕЛЬНЫЙ ШНЕК / المرطب المائل



- 1 -ÜRÜN GİRİŞİ 1 - MATERIAL INLET
2 -ÜRÜN ÇIKIŞI 2 - MATERIAL OUTLET
3 - SU GİRİŞİ 3 - WATER INLET

TEKNİK BİLGİLER / TECHNICAL DATA

MODEL TYPE	ÖLÇÜLER / DIMENSIONS (mm)										Kapasite Capacity (t / h)	Motor Power (kw)	Ağırlık / Weights kg		Hacim Volume (m ³)	
	A	B	C	D	E	F	G	HI		ØJ			K	Net		Brüt
MT-PTAV-350	2585	550	1066	2055	1170	1748	250	2395	317	120	195X280	10-15	7,5	400	450	4
MT-PTAV-500		700	1120	2215	1190		400			150	195X430	20-25	11	500	550	5



MILL TEKNOLOJİ
High technology for grain milling



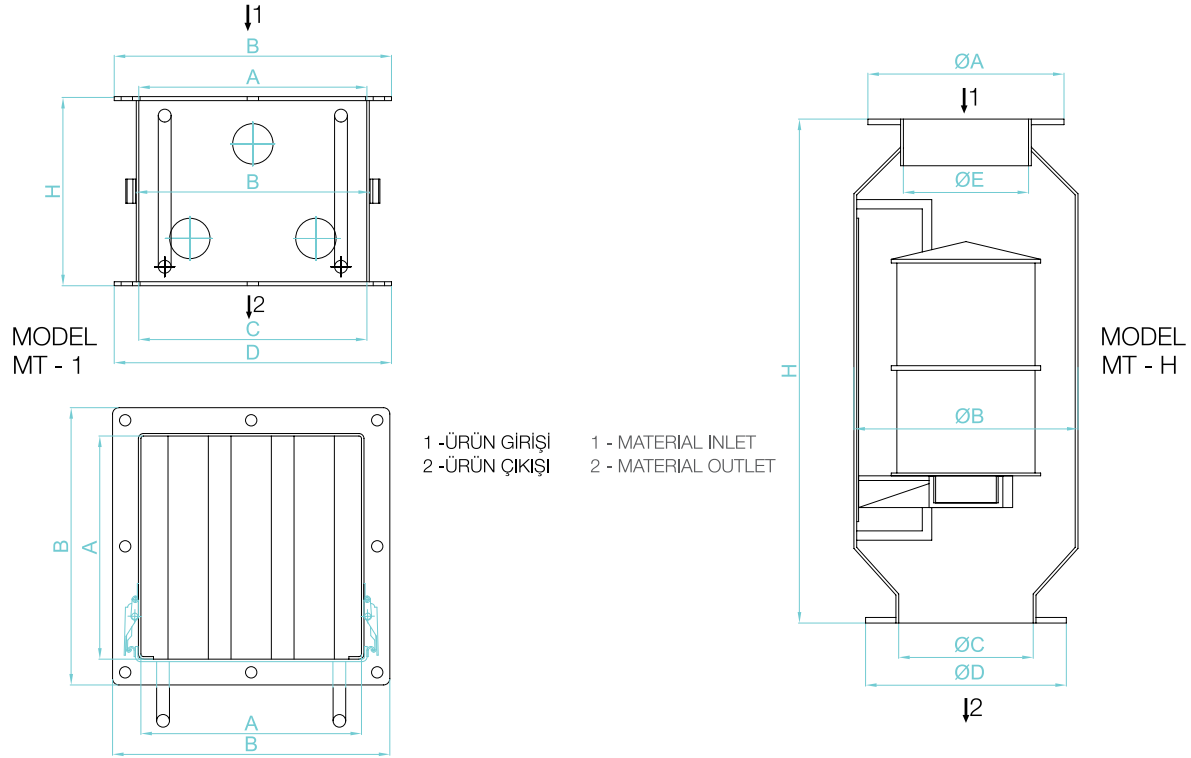
TEMİZLEME ÜNİTESİ
cleaning section

MIKNATIS

MAGNETIC SEPARATOR / APPAREIL MAGNETIQUE /

МАГНИТ / الفاصل المغنطيسي





TEKNİK BİLGİLER / TECHNICAL DATA

MODEL	TYPE	ÖLÇÜLER / DIMENSIONS (mm)					Kapasite Capacity t/h	Ağırlık Weight kg
		A	B	C	D	E		
MT - 1		175	220	175	220	-	4	15
MT - H1		Ø210	Ø240	Ø150	Ø215	Ø150	20	35
MT - H2		Ø290	Ø320	Ø220	Ø290	Ø220	50	80



MILL TEKNOLOJİ
High technology for grain milling



TAŞIMA ÜNİTESİ
carrying section

KOVALI ELEVATOR

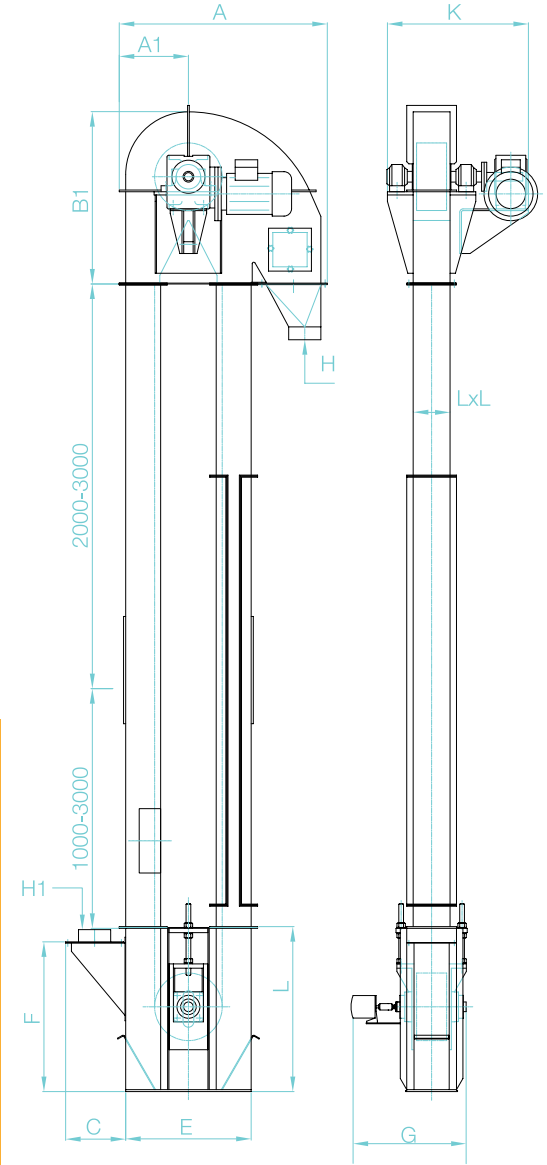
BUCKET ELEVATOR / ELEVATEUR A GODET /

НОРИЯ / الرافعة بالفناجين



ÖLÇÜLER / DIMENSIONS (mm)

TİP TYPE	E 16X16	E 22X22	E 25X25	E 28X30	E 30X35	E 35X40	E 40X45
A	985	1275	1330	1430	1520	1875	1980
A1	370	470	495	535	575	690	730
B	823	1020	1030	1073	1095	1175	1185
B1	400	500	500	500	505	510	510
C	190	200	200	200	220	250	250
D	430	530	530	530	570	600	600
E	735	940	1010	1095	1110	1390	1460
F	650	855	860	955	1000	1055	1060
G	310	380	400	440	470	510	550
K	845	1025	1025	1085	1255	1305	1355
L	750	1000	1000	1100	1200	1200	1200
H	160x155	215x240	240x220	275x220	350x350	345x335	395x360
H1	150x120	180x170	225x210	225x220	300x325	280x300	375x345
LxL	160x160	220x220	250x250	280x300	300x350	350x400	400x450



TEKNİK BİLGİLER / TECHNICAL DATA

MODEL	TYPE	E 16 x 16	E 22 x 22	E 25 x 25	E 28 x 30	E 30 x 35	E 35 x 40	E 40 x 45	
Kapasite Capacity	(t/h)	Buğ.- Wheat	8	16	28	35	45	65	100
		Un - Flour	5	12.5	21	28	35	45	80
		Kepek - Bran	4	11	18	25	30	40	75
Kasnak Pully	(mm)	En - Width	140	190	220	250	270	320	370
		Çap - Ø	400	480	480	480	600	600	600
Kayış Belt	(mm)	En - Width	120	160	200	220	260	300	340
Kova Bucket	(mm)	En - Width	100	140	160	200	240	280	320
Kova Kapasite Bucket Capacity(kg)		Buğ.- Wheat	0.27	0.56	0.9	1.32	1.7	2.6	3.2
		Un - Flour	0.17	0.35	0.6	0.84	1.3	1.8	2.6



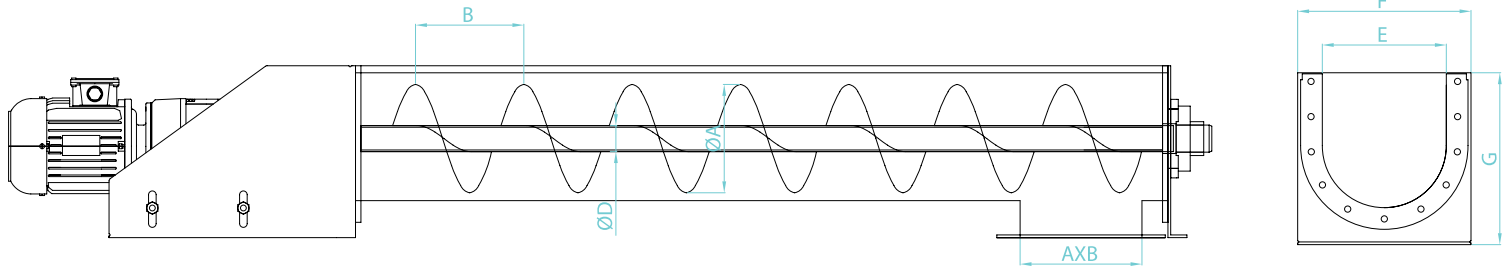
MILL TEKNOLOJİ
High technology for grain milling



TAŞIMA ÜNİTESİ
carrying section

VİDALI HELEZON
SCREW CONVEYOR / VIS SANS FIN /
ВИНТОВОЙ ШНЕК / الناقل الحلزوني





TEKNİK BİLGİLER / TECHNICAL DATA

MODEL TYPE	ÖLÇÜLER / DIMENSIONS (mm)						ÇIKIŞ AĞZI OUTLET BOX (a x b)	KAPASİTE / CAPACITY 100 d/d(rpm) t / h		
	Ø A	B	C	Ø D	E	F		BUĞDAY	UN	KEPEK
								WHEAT	FLOUR	BRAN
MT-VH-150	150	150	290	42	180	260	185x185	5	3.8	2.5
MT-VH-180	180	180	330	42	220	300	215x215	8.5	6.5	4
MT-VH-200	200	200	360	48	230	310	225x225	12	9	6
MT-VH-250	250	250	380	60	280	360	275x257	24	17	12
MT-VH-300	300	300	460	76	330	410	325x325	40	28	20
MT-VH-350	350	350	545	76	380	460	375x375	65	45	32
MT-VH-400	400	400	580	76	430	510	425x425	95	65	40



MILL TEKNOLOJİ
High technology for grain milling



TAŞIMA ÜNİTESİ
carrying section

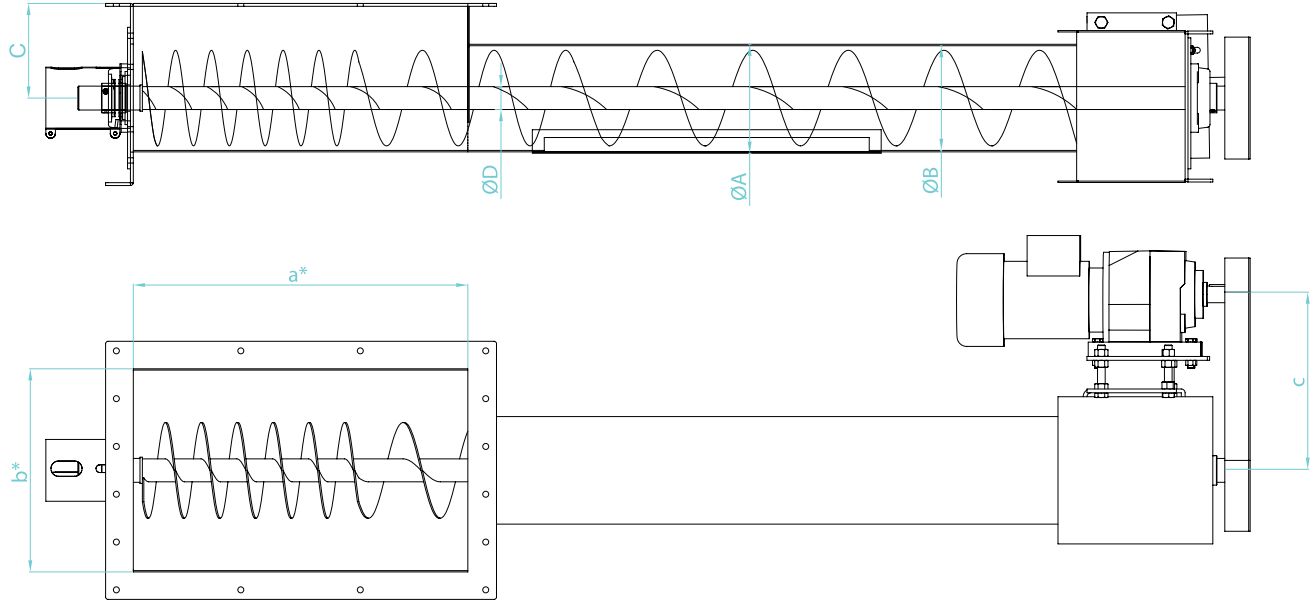
TÜP VİDALI HELEZON

TUBULAR SCREW CONVEYOR / VIS TUBULAIRE /
ТРУБЧАТЫЙ ШНЕК / الناقل الأنبوي



TEKNİK BİLGİLER VE MONTAJ ÖLÇÜLERİ

dimensions & technical data



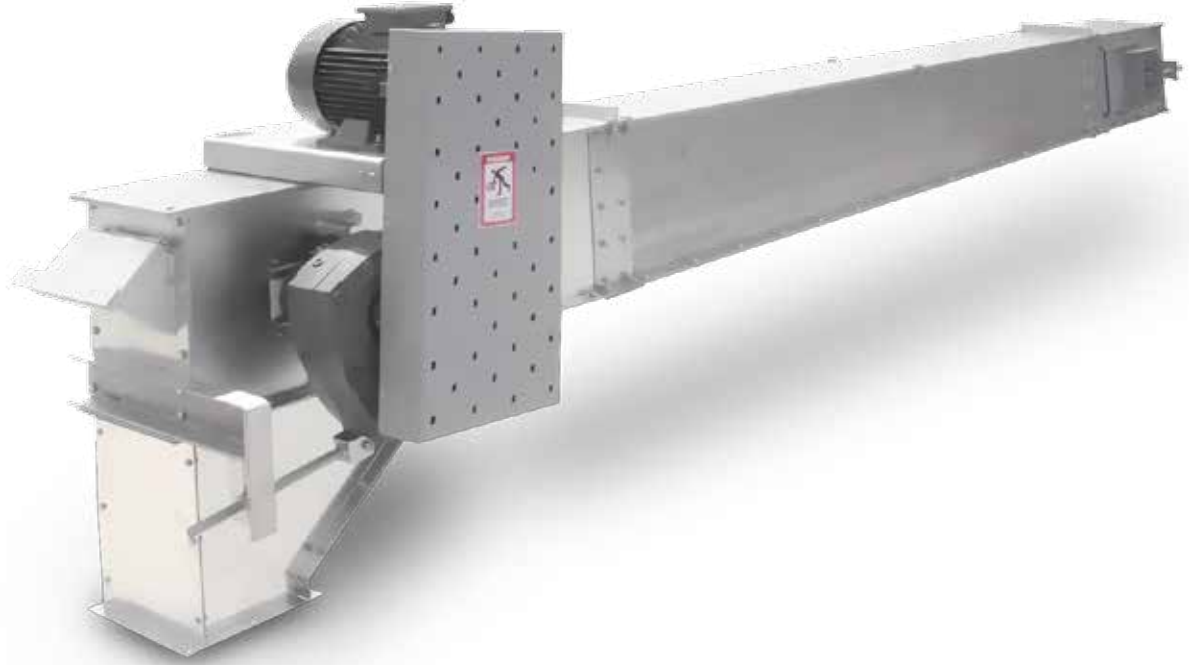
TEKNİK BİLGİLER / TECHNICAL DATA

MODEL TYPE	ÖLÇÜLER / DIMENSIONS (mm)					KAPASİTE CAPACITY t/h		
	H (max)	Ø A	Ø B	Ø C	Ø D	BUĞDAY WHEAT	UN FLOUR	KEPEK BRAN
MT-VH-T 150	3000	150	170	260	42	2-6	1,5 - 4,4	0,6-2
MT-VH-T 180	3000	180	200	290	42	4-12	2,6 - 9	1,6 - 5,7
MT-VH-T 200	3000	200	220	310	48	8-20	4,5 - 14	2,8 - 9
MT-VH-T 220	3000	220	240	330	60	10-25	5,5 - 18	3,5 - 11
MT-VH-T 250	3000	250	270	360	76	14-40	8 - 27	5 - 17
MT-VH-T 270	3000	270	290	380	76	25-50	10 - 34	6 - 21
MT-VH-T 300	3000	300	320	400	76	30-70	14 - 47	9 - 30
MT-VH-T 350	3000	350	370	460	76	40-100	22 - 75	14 - 47
MT-VH-T 380	3000	380	400	490	76	70-130	28 - 96	18 - 61

a x b * Giriş ölçüleri projeye göre değişmektedir
c * Motor yönü, ara ölçüsü ve devri projeye göre değişmektedir.



MILL TEKNOLOJİ
High technology for grain milling



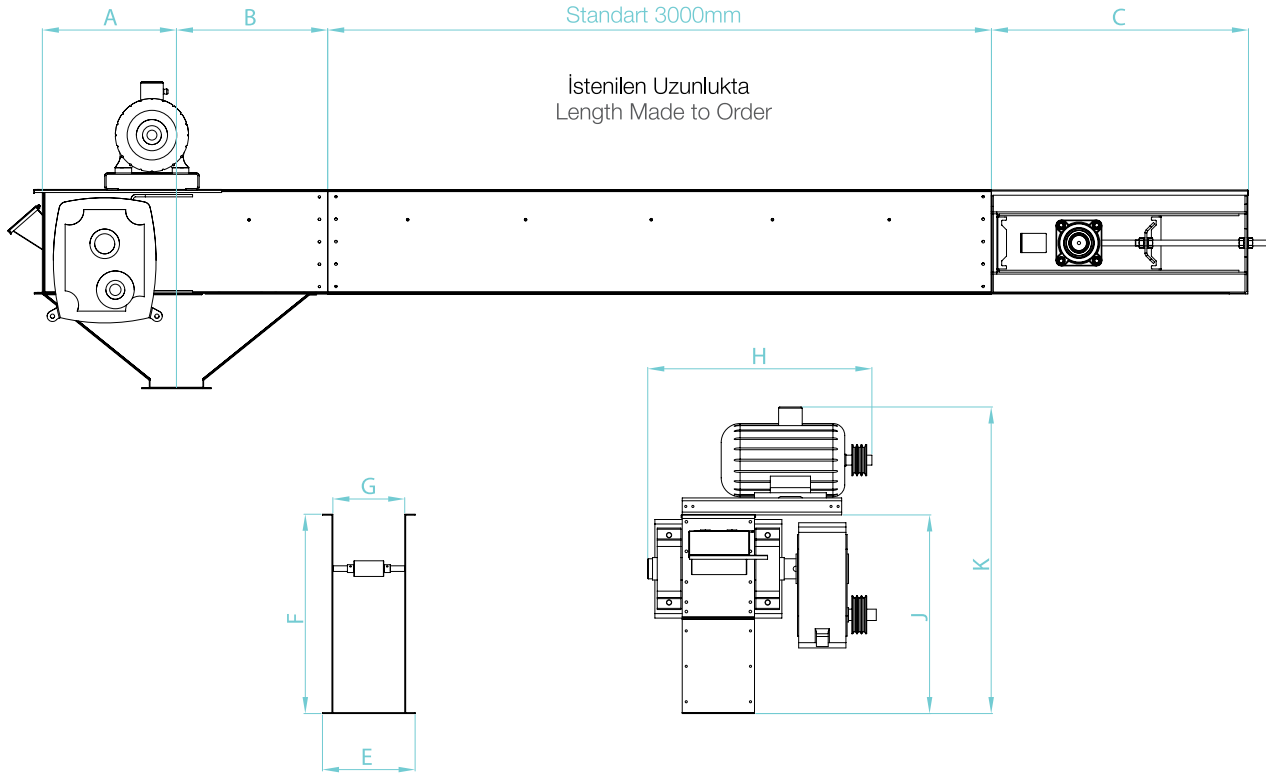
TAŞIMA ÜNİTESİ
carrying section

ZİNCİRLİ KONVEYÖR

CHAIN CONVEYOR / TRANSPORTEUR A CHAÎNE /

ЦЕПНОЙ КОНВЕЙЕР / الناقل السلسلي



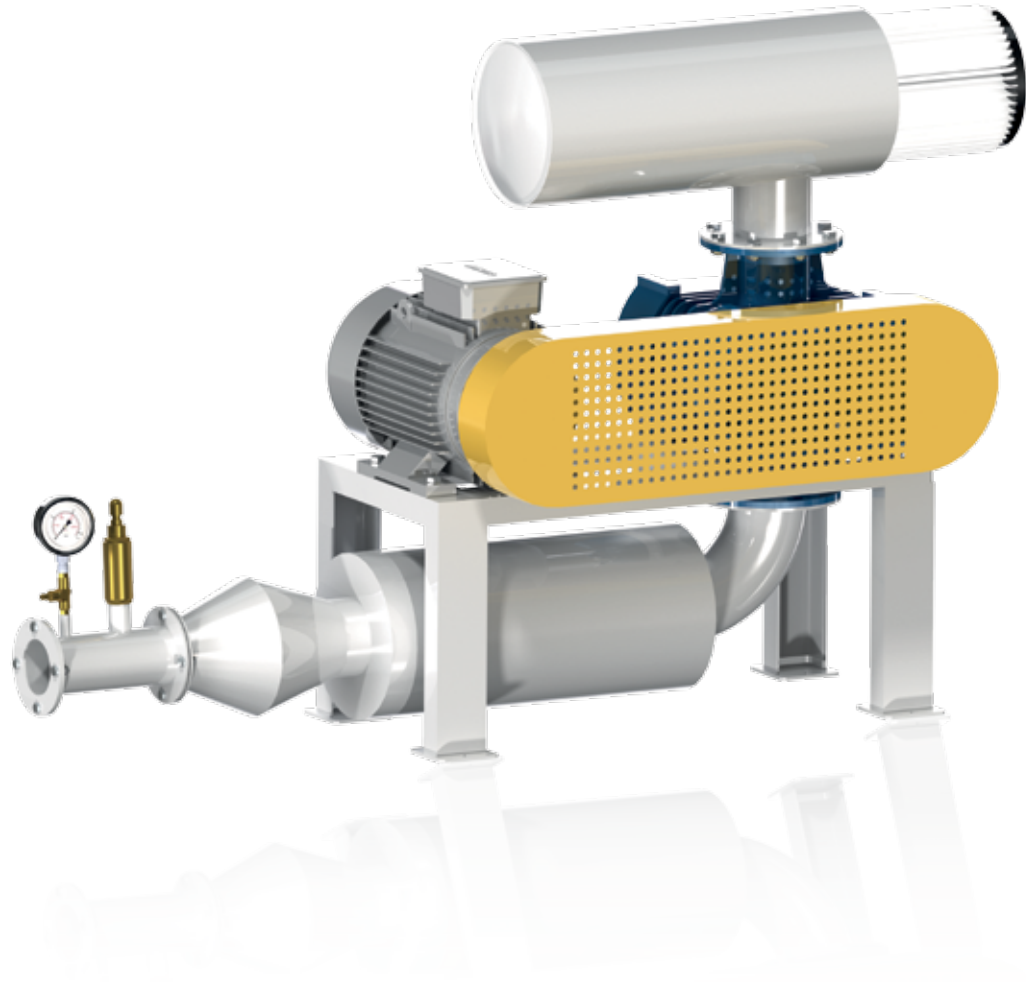


TEKNİK BİLGİLER / TECHNICAL DATA

MODEL TYPE	Kapasite Capacity m ³ /h	ÖLÇÜLER / DIMENSIONS (mm)									
		A	B	C	D	E	F	G	H	J	K
MT-ZK-25	25	510	290	800	400	256	300	180	685	840	1150
MT-ZK-50	50	510	290	800	400	256	300	180	735	840	1200
MT-ZK-100	100	510	690	800	400	306	300	230	860	840	1300
MT-ZK-150	150	510	690	800	400	381	300	305	890	840	1350
MT-ZK-200	200	510	690	800	400	416	300	340	925	840	1400
MT-ZK-250	250	510	690	800	400	506	300	450	1050	840	1450
MT-ZK-300	300	510	690	800	400	506	300	450	1050	840	1500



MILL TEKNOLOJI
High technology for grain milling



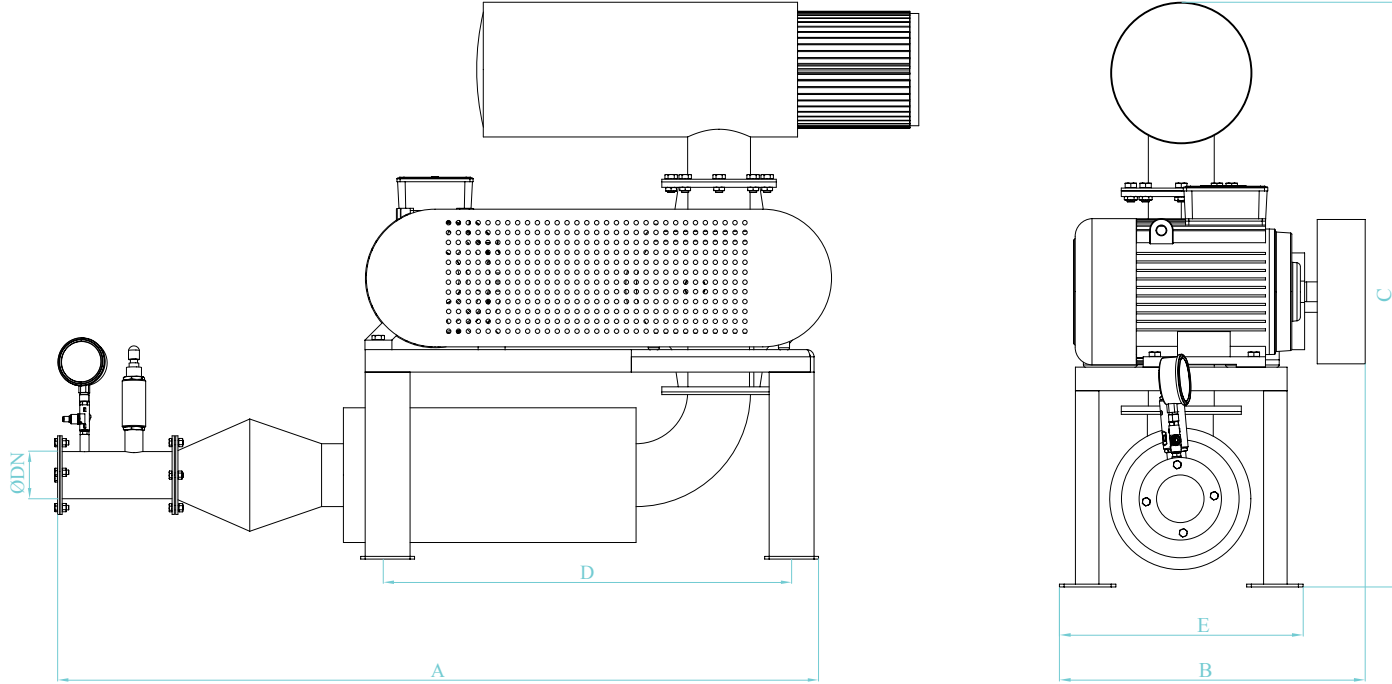
TAŞIMA ÜNİTESİ
carrying section

BLOWER POMPA

BLOWER PUMP / SUPRESSEUR A AIRE DE DEGOMMAGE

ВОЗДУХОДУВНЫЙ НАСОС / مضخة الهواء (بلور)





TEKNİK BİLGİLER / TECHNICAL DATA

MODEL TYPE	ÖLÇÜLER DIMENSIONS (mm)						1450 (d/d - rpm) (500 m/bar)		2100 (d/d - rpm) (500 m/bar)		Ağırlık Weight kg	Hacim Volume m ³
	A	B	C	D	E	ØDN	Kapasite Capacity m ³ /min	Motor Power (kw)	Kapasite Capacity m ³ /min	Motor Power kw		
MT-BL - 25	1180	355	810	625	320	76	1.2	4	1.8	4	420	1.7
MT-BL - 35	1180	395	860	625	360	89	1.6	5.5	2.8	5.5	440	1.7
MT-BL - 40	1180	395	1000	625	360	89	2.2	7.5	3.7	7.5	490	1.7
MT-BL - 41	1180	395	1000	625	360	89	3.3	11	5.4	11	505	1.8



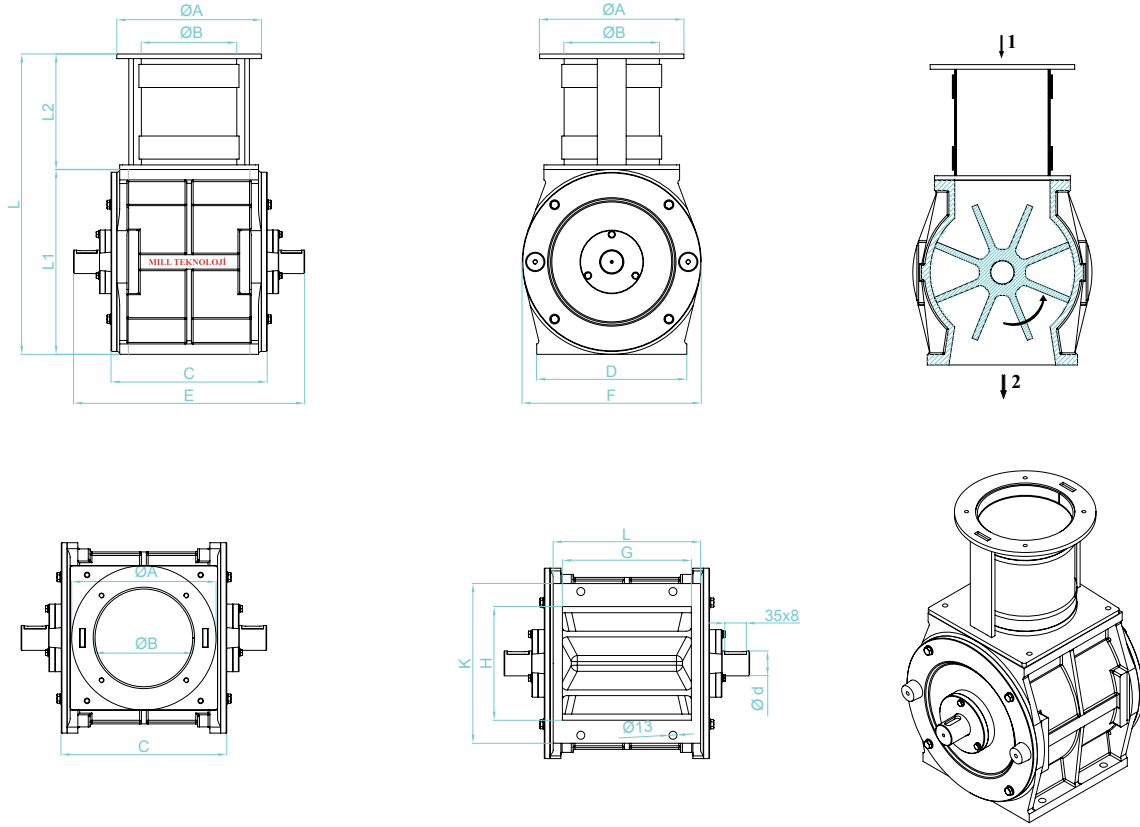
MILL TEKNOLOJİ
High technology for grain milling



TAŞIMA ÜNİTESİ
carrying section

HAVA KİLİDİ
AIR LOCK / ECLUSE A AIR /
ШЛЮЗОВОЙ ЗАТВОР / قفل الهواء





1. Ürün girişi 2. Ürün çıkışı 1. Material inlet 2. Material Outlet

TEKNİK BİLGİLER / TECHNICAL DATA

Model Type	ÖLÇÜLER / DIMENSIONS (mm)										Devir Rpm d/d	Ağırlık Weights kg	Kapasite Capacity (t/h)			
	ØA	ØB	C	D	E	ØF	GxH	KxL	Ø d	Ø P			Buğday Wheat	Un Flour	Kepek Bran	İrmik Semolina
MT 25-15	205	139	210	260	340	310	150x185	180x260	40	250	40 - 42	60	9	6,6	4,2	7,8
MT 25-21	235	159	270	260	400	310	210x185	240x260	40	250	40 - 42	70	13	9,5	6	11,2
MT 25-27	235	159	360	260	490	310	300x185	330x260	40	250	40 - 42	86	20,8	15,3	9,7	18



MILL TEKNOLOJİ
High technology for grain milling



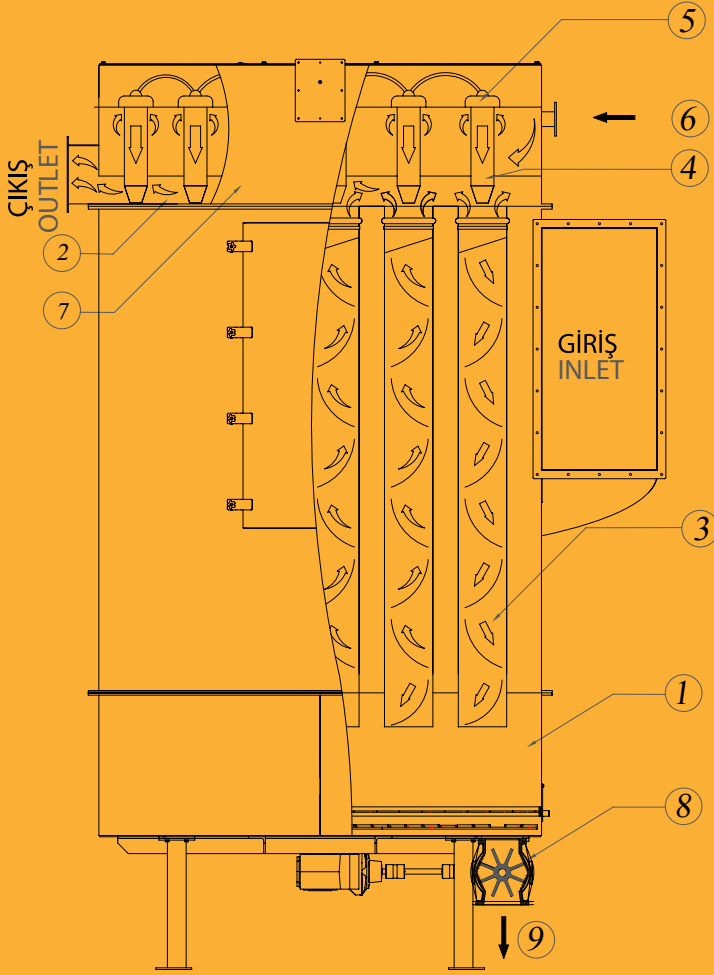
ASPIRASYON ve FİLTRELER
aspiration and filters

JET FİLTRE

JET FILTER / FILTRE A JET D'AIR /

ФИЛЬТР ПЫЛЕУЛОВИТЕЛЬ / مرشح بضغط الهواء





ÇİZİM AÇIKLAMASI

- 1- İşlenmemiş hava odası
- 2- Temiz hava odası
- 3- Filtre hava torbaları
- 4- Yıkama hava memeleri
- 5-Yıkama hava valfi
- 6- Blower havası girişi
- 7- Birleştirilmiş hava tankı
- 8- Hava kilidi
- 9- Toz çıkışı

KEY OF DRAWING

- 1- Dust-air chamber
- 2- Clean-air chamber
- 3- Filter bags
- 4- Rinsing-air nozzles
- 5-Rinsing-air valves
- 6- Low-pressure rinsing-air
- 7- Integrated rinsing-air tank
- 8- Discharge airlock
- 9 - Dust outlet

FONKSİYONLARI

5~600 m³/dk. debide tozlu hava için kullanılır. Hava ve toz karışımının tozdan arındırılarak tozun tutulup temiz havanın bacadan atılmasını sağlar. Yuvarlak filtreye gövdesi önce siklon sistemi arındırmasını gerçekleştirir, torbalar vasıtası ile de tüm toz zerrecikleri tutulur.

AVANTAJLARI

- Ürüne göre filitrenin yüklenim kapasitesi.
- Filtre hortumlarının max. temizleme gücü.
- Temizlenmiş havanın en yüksek temizlik derecesi.
- Filtre ile bütünleşmiş süpürme hava tankı sayesinde başka bir tanka gerek yoktur.
- Baca çıkışı yandan veya üstten olabilir.

KULLANIM ALANI

- Gıda Endüstrisi : Un Fabrikaları, Yem fabrikaları, Bisküvi ve Pasta fabrikaları, Fındık fabrikaları, Bira Malt tesisleri
- Kimya Endüstrisi : Boya fabrikaları, Plastik fabrikaları, Deterjan fabrikaları,
- Ahşap Endüstrisinde
- Taş ve Toprak sanayi
- Çimento Sanayi, Genel amaçlı kullanımlarda

ÖZELLİKLERİ

Filtre vakumlu ve basınçlı sistemde kullanılabilir. Hortum torba temizliği yağ ve sudan arındırılmış olarak elde edilen alçak basınçlı 0.4~0.6 bar süpürme havası ile yapılır. Süpürme hava sarfiyatı : 40x45 Nlt torba x pulse.

APPLICATION

For dust-laden air in the volume range of approximately 5~600 m³/min. The filter is used for removing dust particles from dust/gas mixtures. The round filter housing allows a first separation by means of centrifugal force. The subsequent filtration through the filter fabric purifies the air to a high degree, fully meeting today's environmental protection legislation.

ADVANTAGE

- Proven high load capacity of the filter
- Maximum cleanoff of the filter bags
- High degree of purity of the cleaned air, due to filter fabrics corresponding best to a given product. Rinsing air tank integrated in the filter, no additional tank required. Simple generation of rinsing-air by means of rotary piston or periphery blows. Bag filters as total separators at the receiver end of pneumatic conveying systems, or as aspiration filters, insert filters, or bin-mounted

WHERE IT IS USED

- Food industry : Flour mills Biscuit factories Pasta factories Malthouses, breweries Coffee factories Nut processing
- Animal feed industry - Detergent industry - Printing ink and paints industry - Wood industry
- Plastics industry - Chemical industry - Cement industry - General environmental protection

FEATURES

Operating pressures : Negative pressure up to 0.3 bar Positive pressure up to 0.3 bar Reinforced desing for higher pressures. Bag-cleanoff by means of oil-free and condensate-free low-pressures rinsing air, 0.4~0.6 bar. Electronic-fluidic rinsing system with high-efficiency reverse-air cleaning. Rinsing-air consumption : 40x45 Nlt bag x pulse.

TOZ FİLTRE TEKNİK BİLGİLER VE MONTAJ ÖLÇÜLERİ

dust filtre dimensions & technical data

Filtre Yükleniminde Önemli Kriterler :

Filtre yüklenimini aşağıda gösterilen faktörlerin yanısıra filtre çalışma prensibi, kimyasal reaksiyon, kurutma vs. gibi şeylere bağlıdır. 2.4 m hortum uzunlukta en yüksek 9 m³/m² dakikadır. (Örneği buğday temizlemede aspiratör.)

Factor Determining Filter Load :

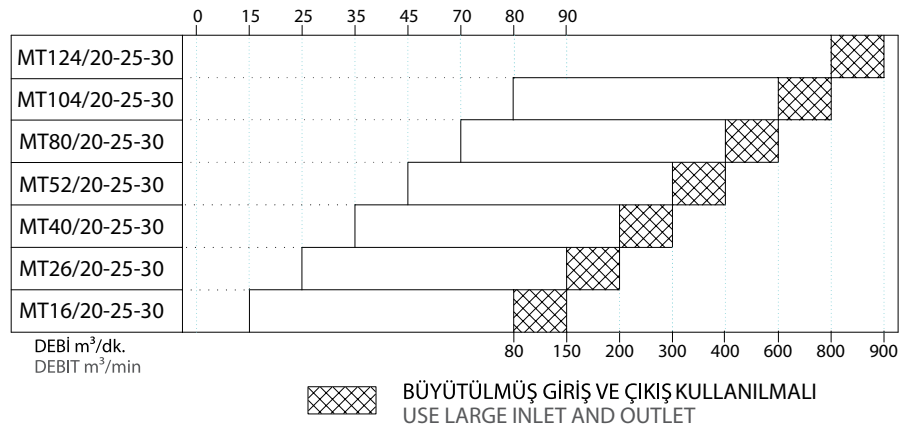
The filter load depends not only on the factors listed below, but also on the processes preceding filtration, e.g. chemical reactions, drying, etc. The maximum load is 9 m³/m² min., with bag lengths up to 2.4 m (for instance aspiration in wheat cleaning facility).

FİLTRE İŞLETMESİ / FILTER LOAD

FİLTRE SEÇİMİNE ETKİ EDEN FAKTÖRLER INFLUENCING FACTORS	DÜŞÜK LOW	ORTA MEDIUM	YÜKSEK DEBİ HIGH DEBIT
BOYUTLARI PARTICLE SIZE	İNCE FINE	ORTA MEDIUM	KALIN THICK
FİZİKSEL ÖZELLİK PHYSICAL CHARACTERISTIC	YAPIŞKAN STICK	NEMLİ MOIST	KURU DRY
YOĞUNLUK CONCENTRATION OF DUST	YÜKSEK HIGH	ORTA MEDIUM	DÜŞÜK LOW

2.4 m hortum uzunluğuna göre esas alınmıştır. Diğer hortum uzunluklarındaki debi Filtrasyon Yüzeyi oranına göre değişir.

Estimated filter size, based on bag length 2.4 m. For other bag length the dust-air volume changes at a proportional rate with the bag.





MILL TEKNOLOJİ
High technology for grain milling



PNÖMATİK SİKLON

PNEUMATIC CYCLONE / MICRO-CYCLONE /
ПНЕВМАТИЧЕСКИЙ ЦИКЛОН / ميكرو سيكلون



TOZ SİKLONU

DUST CYCLONE / CYCLONE /
ЦИКЛОН ПЫЛЕУЛОВИТЕЛЬ / سيكلون



YATIK SİKLON

MONO CYCLONE / SEPARATEUR INTERMEDIARE D'AIR /
ЦИКЛОННЫЙ СЕПАРАТОР / الفاصل الوسيط للهواء

ASPIRASYON ve FİLTRELER
aspiration and filters

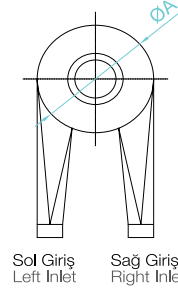
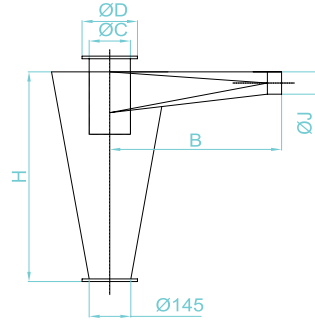


TEKNİK BİLGİLER VE MONTAJ ÖLÇÜLERİ

dimensions & technical data

PNÖMATİK SİKLO

PNEUMATIC CYCLONE / MICRO-CYCLONE /
سكلون بئوماتيكي / ЦИКЛОН ПЫЛЕУЛОВИТЕЛЬ

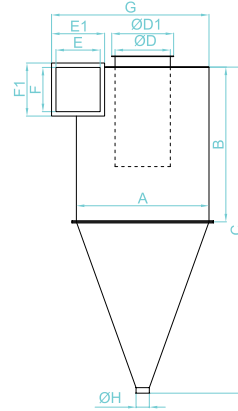


ÖLÇÜLER / DIMENSIONS (mm)

Model Type	H	Ø A	B	Ø C	Ø D	Ø J
160	800	160	320	55	110	40-46-51
200	800	200	320	70	120	46-51-57-64
240	800	240	450	85	145	57-64-70-76
280	800	280	450	100	170	64-70-76-83-94
340	800	340	475	120	195	76-83-94-102
410	800	410	600	145	220	94-102-108-119
500	800	500	700	180	250	102-108-119-133

TOZ SİKLO

DUST CYCLONE / CYCLONE /
سكلون للغيبار / ЦИКЛОН ПЫЛЕУЛОВИТЕЛЬ



ÖLÇÜLER / DIMENSIONS (mm)

Model Type	1200	1350	1500	1750	
A	1200	1350	1500	1750	
B	1400	1500	1550	2000	
C	2450	3150	3210	4450	
D	500	605	630	706	
D1	560	665	690	766	
E	400	500	543	500	
E1	480	580	623	580	
F	400	500	550	700	
F1	480	580	630	780	
G	1385	1595	1745	2005	
Ø H	120	120	120	130	
Ağırlık Weight	kg	288	324	360	420
Hava Air	m³	2.4	3.3	4.1	5.1

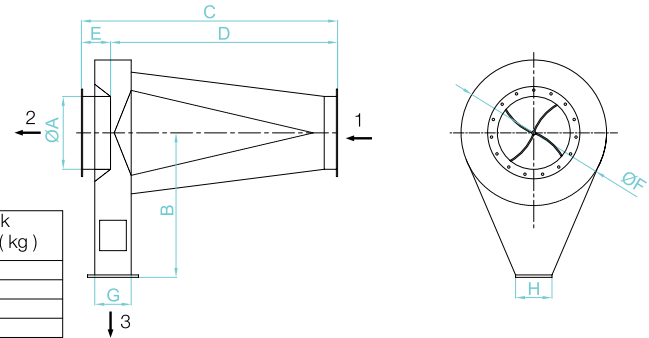
YATIK SİKLO

MONO CYCLONE / CYCLONE HORIZONTAL /
Сиклонный сепаратор / سكلون افقي

- 1-) TOZ GİRİŞİ / 1-) DUST INLET
2-) TOZ ÇIKIŞI / 2-) DUST OUTLET
3-) ATIK ÜRÜN ÇIKIŞI / 3-) OTHER PRODUCT OUTLET

ÖLÇÜLER / DIMENSIONS (mm)

Model Type	Ø A	B	C	D	E	Ø F	G	H	Ağırlık Weight (kg)
MONO - 30	300	540	915	780	135	504	150	120	75
MONO - 35	350	635	1035	900	135	664	150	120	80
MONO - 40	400	720	1135	1000	135	744	150	120	92
MONO - 50	500	880	1315	1100	135	906	150	120	120





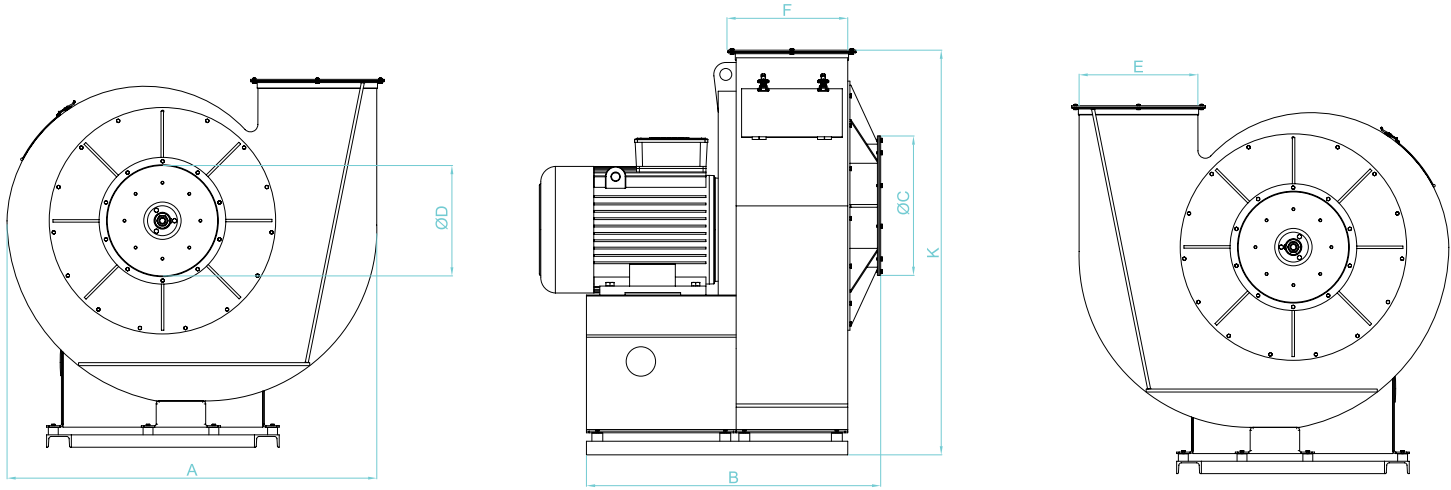
MILL TEKNOLOJI
High technology for grain milling



ASPIRASYON ve FİLTRELER
aspiration and filters

ASPIRATOR

LOW PRESSURE FAN / VENTILATEUR A BASE PRESSION /
ВЕНТИЛЯТОР НИЗКОГО ДАВЛЕНИЯ / مروحة للشفط



SAĞ YÖN (RIGHT SIDE)

Aspirasyon emiş tarafı / The inlet side of the ventilator

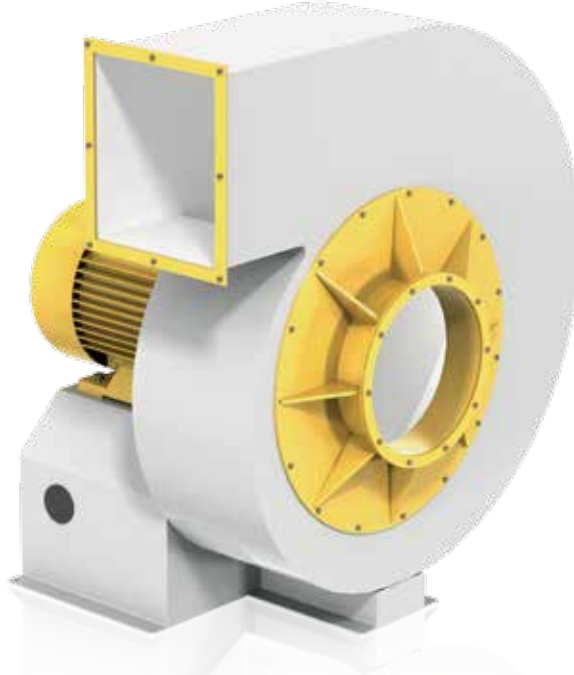
SOL YÖN (LEFT SIDE)

TEKNİK BİLGİLER / TECHNICAL DATA

MODEL TYPE	ÖLÇÜLER / DIMENSIONS (mm)							Motor Power		Debi Debit max m ³ / min	Ağırlık Weight kg
	A	B	Ø C	Ø D	E	F	K	kw	d/d -rpm		
MT-TA-7.5	722	920	345	279	324	244	670	5.5	3000	110	125
MT-TA-10	1238	940	460	394	364	304	1148	7.5	1500	140	260
MT-TA-15-1	1340	991	440	374	414	354	1160	11	1500	210	340
MT-TA-15-2	886	1086	360	294	279	404	776	11	3000	200	340
MT-TA-20	1495	1044	482	416	474	404	1340	15	1500	240	430
MT-TA-25	1290	1206	585	519	574	420	1215	18.5	1500	290	435



MILL TEKNOLOJİ
High technology for grain milling



SALYANGOZ TIPI VANTİLATÖRLERİN POZİSYON CETVELİ/ POSITION DIAGRAM OF CENTRIFUGAL VENTILATORS

	0°	45°	90°	135°	180°	225°	270°	315°
SAĞ YÖN (R) RIGHT SIDE (R)								
SOL YÖN (L) LEFT SIDE (L)								

NOT : Pozisyon cetveli vantilatöre motor tarafından bakış durumuna göre düzenlenmiştir.

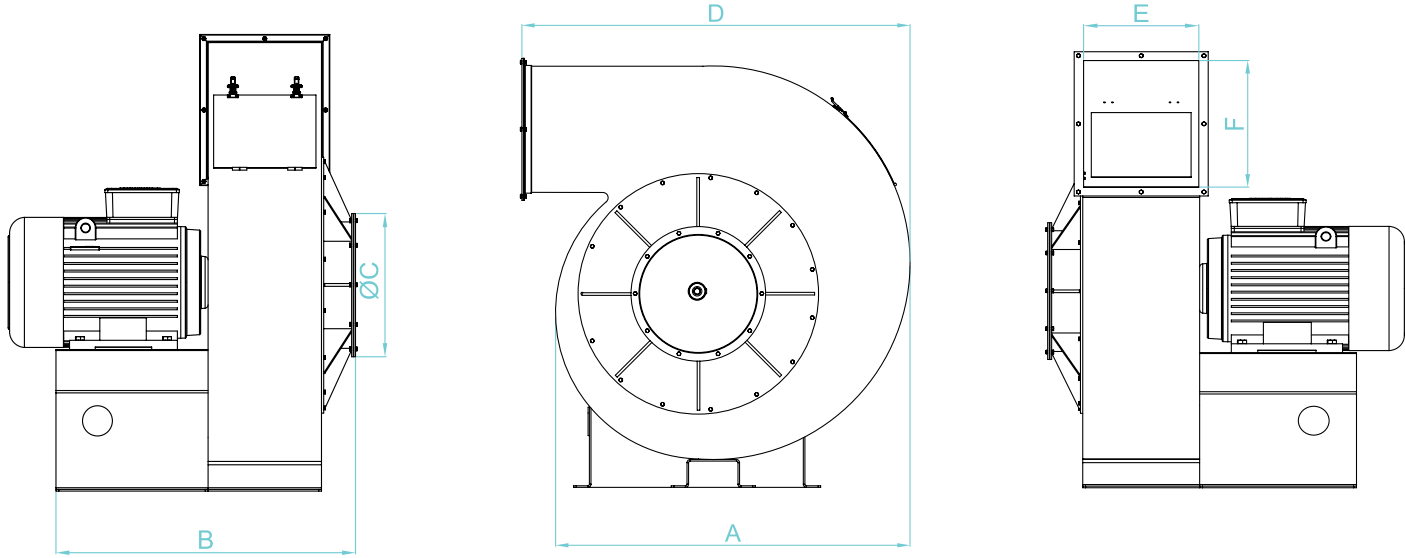
ASPIRASYON ve FİLTRELER
aspiration and filters

PNÖMATİK FAN

HIGH PRESSURE FAN / VENTILATEUR A HAUTE PRESSION /

ВЕНТИЛЯТОР ВЫСОКОГО ДАВЛЕНИЯ / مروحة لنقل الهواء





TEKNİK BİLGİLER / TECHNICAL DATA

MODEL TYPE	ÖLÇÜLER / DIMENSIONS (mm)						Motor Power		Debi Debit max m ³ / h	Ağırlık Weight kg
	A	B	Ø C	D	E	F	kw	d/d -rpm		
MT-PN-30	1242	1090	280	1345	425	235	30	3000	145	535
MT-PN-37	1236	1122	310	1323	430	250	37	3000	155	590
MT-PN-45	1257	1195	324	1295	447	300	45	3000	165	655
MT-PN-55	1257	1304	359	1400	556	476	55	3000	170	750
MT-PN-75	1435	1241	460	1383	498	338	75	3000	260	870
MT-PN-90	1360	1593	410	1330	547	447	90	3000	280	950



MILL TEKNOLOJİ
High technology for grain milling



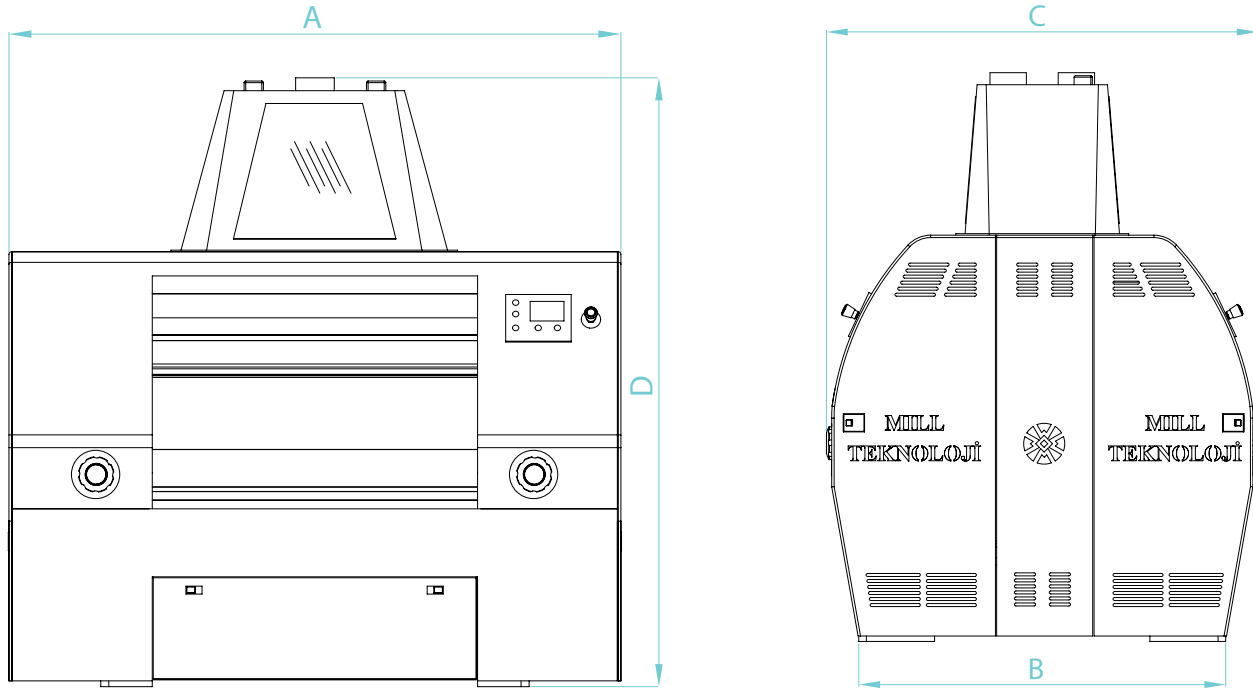
ÖĞÜTME ÜNİTESİ
grinding section

TEK KATLI VALS

SINGLE ROLLER MILL / APPAREIL A CYLINDRE /

ВАЛЬЦОВЫЙ СТАНОК / آلة الطحن





Model Type	Top Çapı x Boy	ÖLÇÜLER / DIMENSIONS (mm)				Ağırlık (kg) Weight (kg)		Nazo ölçüleri Hopper Dimensions (mm)
		A	B	C	D	Net	Brüt Gross	
MT-80x25x1	Ø250 x 800	1700	1210	1425	1890	2700	2850	720x290
MT-100x25x1	Ø250 x 1000	1900	1210	1425	1890	3050	3200	920x290
MT-125x25x1	Ø250 x 1250	2150	1210	1425	1890	3400	3550	1170x290
MT-80x30x1	Ø300 x 800	1700	1210	1425	1890	3600	3750	720x290
MT-100x30x1	Ø300 x 1000	1900	1210	1425	1890	4000	4150	920x290
MT-125x30x1	Ø300 x 1250	2150	1210	1425	1890	4800	4950	1170x290



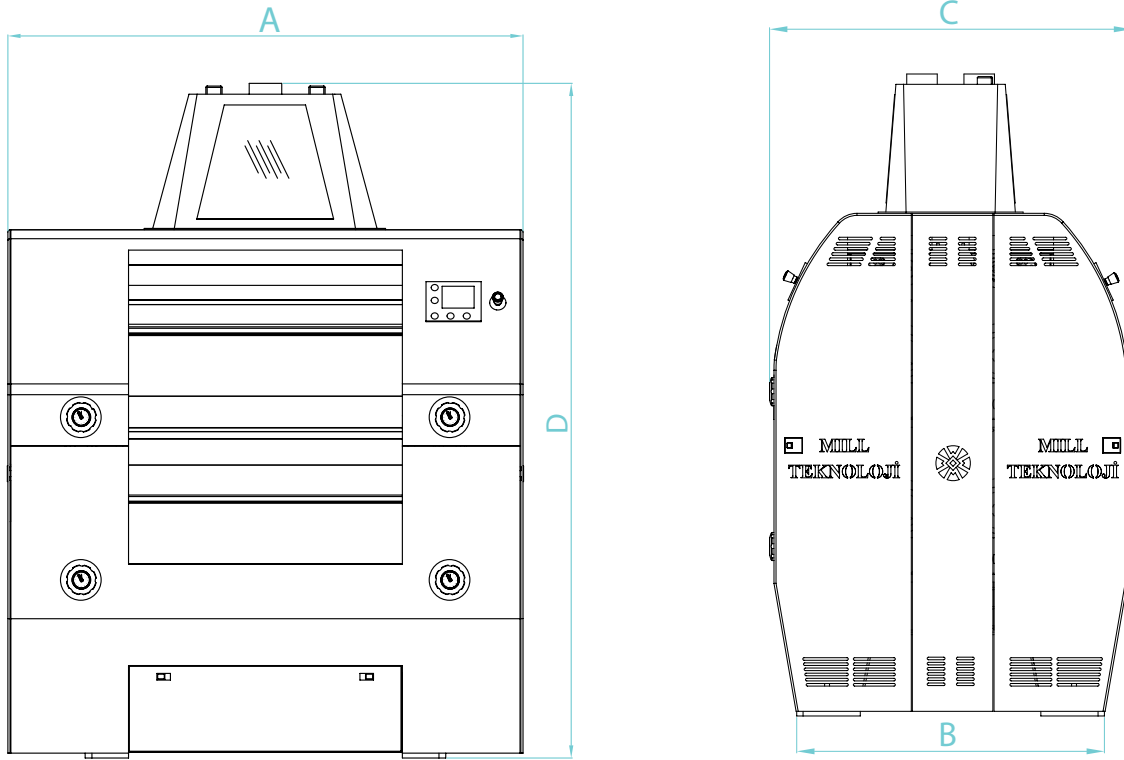
MILL TEKNOLOJİ
High technology for grain milling



ÖĞÜTME ÜNİTESİ
grinding section

ÇİFT KATLI VALS

DOUBLE ROLLER MILL / APPAREIL A CYLINDRE SUPERPOSE /
ДВОЙНОЙ ВАЛЬЦОВЫЙ СТАНОК / آلة الطحن المتراكبة



Model Type	Top Çapı x Boy	ÖLÇÜLER / DIMENSIONS (mm)				Ağırlık (kg) Weight (kg)		Nazo ölçüleri Hopper Dimensions (mm)
		A	B	C	D	Net	Brüt Gross	
MT-80x25x2	Ø250 x 800	1940	1210	1425	2500	5400	5550	720x290
MT-100x25x2	Ø250 x 1000	2140	1210	1425	2500	6000	6150	920x290
MT-125x25x2	Ø250 x 1250	2390	1210	1425	2500	6600	6750	1170x290
MT-80x30x2	Ø300 x 800	1940	1210	1425	2500	6400	6550	720x290
MT-100x30x2	Ø300 x 1000	2140	1210	1425	2500	7000	7150	920x290
MT-125x30x2	Ø300 x 1250	2390	1210	1425	2500	7700	7850	1170x290



MILL TEKNOLOJİ
High technology for grain milling



ÖĞÜTME ÜNİTESİ
grinding section

İRMİK SASÖRÜ

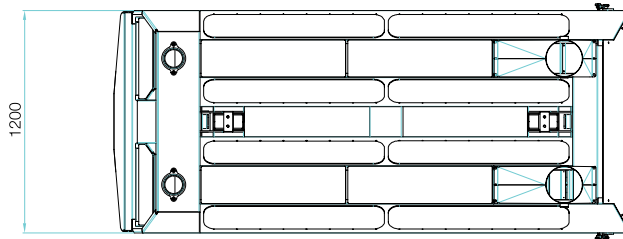
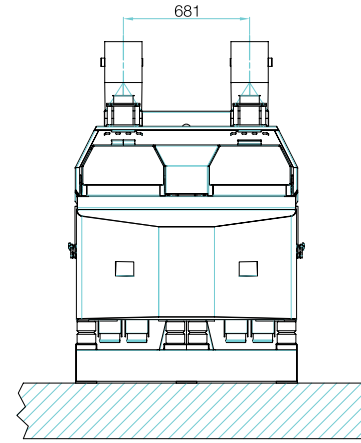
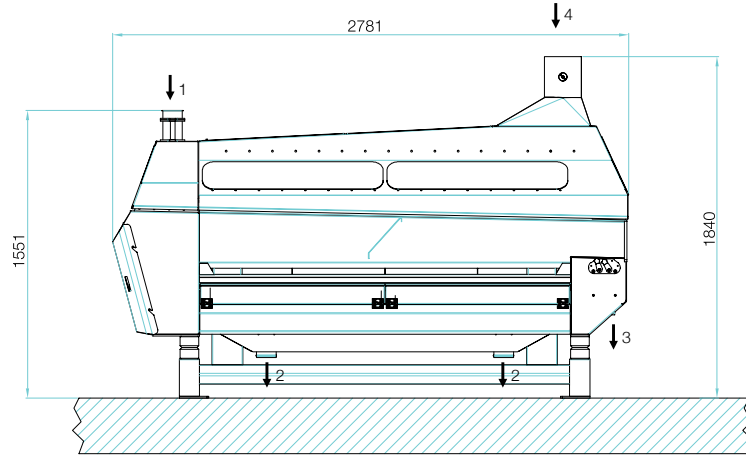
SEMOLINA PRUFIER / SASSEUR /

СИТОВЕЕЧНАЯ МАШИНА / ماكينة تنقية السميد



TEKNİK BİLGİLER VE MONTAJ ÖLÇÜLERİ

dimensions & technical data



- 1 - ÜRÜN GİRİŞİ
- 2 - ÜRÜN ÇIKIŞI
- 3 - DİĞER ÜRÜNLER
- 4 - HAVA ÇIKIŞI
- 1 - MATERIAL INLET
- 2 - MATERIAL OUTLET
- 3 - OTHER MATERIALS
- 4 - AIR OUTLET

Model	Ölçüler Dimension mm.	Eleme Alanı Sifting Surface net m ²	Vibro Motor Motovibrator				Elek Salınım Kursu Sieve Oscillation Course mm.	Hava İhtiyacı Air consumption (m ³ /min.)	Dinamik Faktör Dynamic Factor Kd.	Ağırlık Weight Kg
			Power Kw .		RPM (rev/min)					
			50Hz	60 Hz	50Hz	60 Hz				
SG	490x500	5.8	2 x 0,4		600		8 ±10	45 ÷ 70	1.2	1200



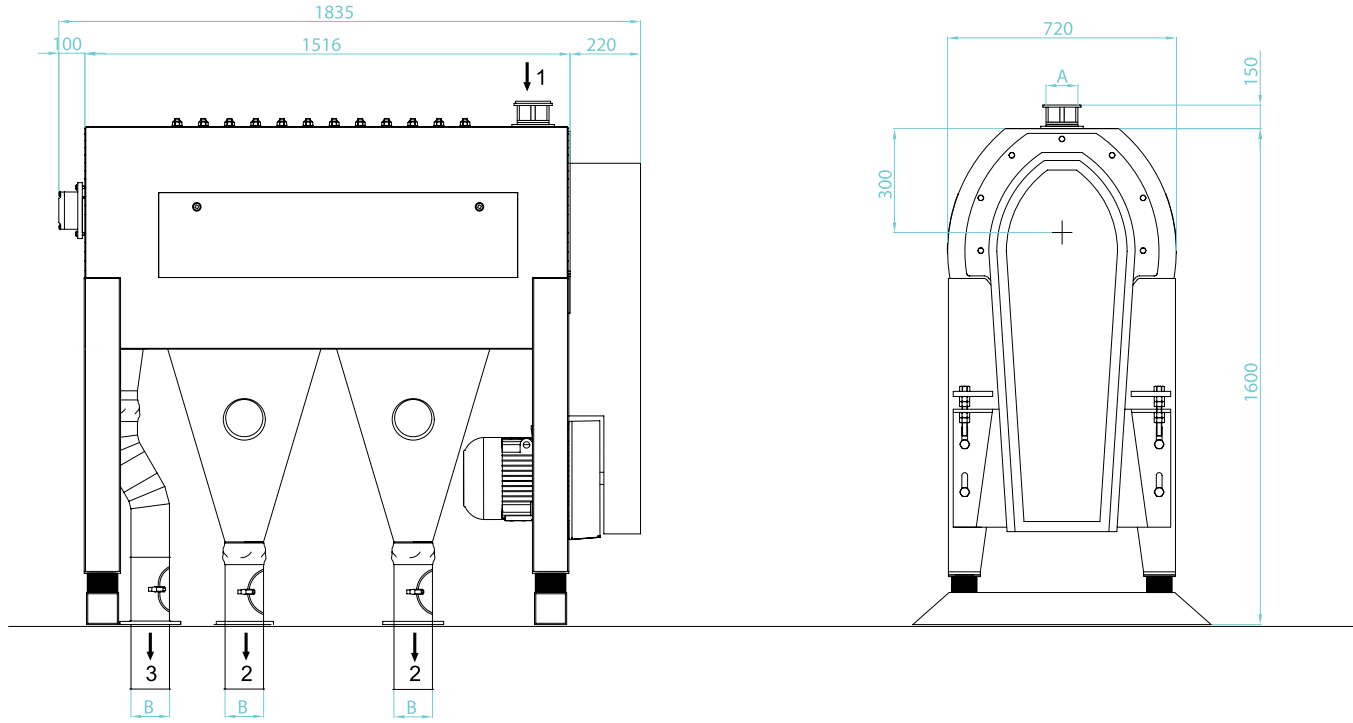
MILL TEKNOLOJİ
High technology for grain milling



ÖĞÜTME ÜNİTESİ
grinding section

КЕРЕК FIRÇASI
BRAN FINISHER / BROSSE A SON /
ВЫМОЛЬНАЯ МАШИНА / فاصل الردة





1- ÜRÜN GİRİŞİ 2- ELENMİŞ ÜRÜN ÇIKIŞI 3- KEPEK ÇIKIŞI
1 - MATERIAL INLET 2 - FLOUR OUTLET 3 - BRAN OUTLET

TEKNİK BİLGİLER / TECHNICAL DATA

MODEL TYPE	Giriş - Çıkış Inlet - Outlet		Elek ölçüleri (mm) Size of screen		Kapasite Capacity	Motor Power	Hava İhtiyacı Air Required	Ağırlık Weight (kg)	
	A	B	Ø-Çap	Boy	kg / h	kw	m ³ / min	Net Net	Brüt Gross
MT-KF	150	150	Ø 500	1100	900 ~1200	11	5	425	475
MT-KFV *	120	120	Ø 500	1100	1000 ~1350	5.5	5	450	500

* Vibro Kepek Fırçası / Vibro Bran Finisher



MILL TEKNOLOJİ
High technology for grain milling



ÖĞÜTME ÜNİTESİ
grinding section

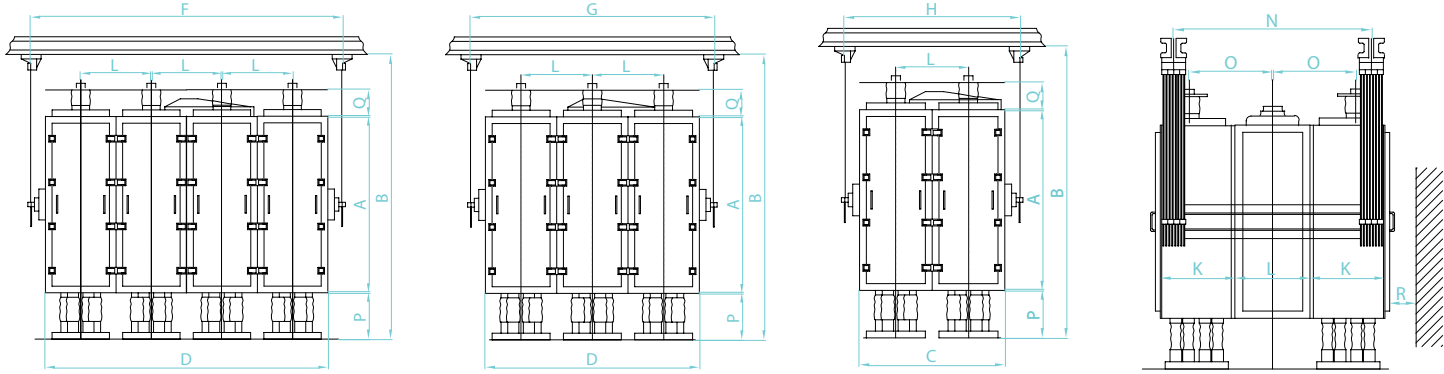
KARE ELEK

PANSIFTER / PLANSICHTER /
КВАДРАТНЫЙ РАССЕВ / منخل



TEKNİK BİLGİLER VE MONTAJ ÖLÇÜLERİ

dimensions & technical data



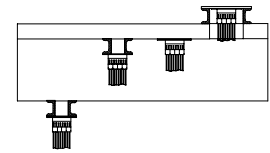
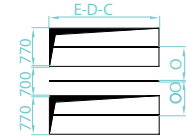
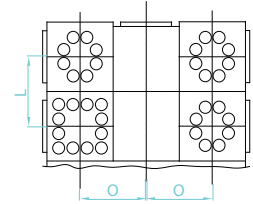
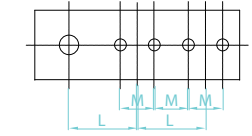
ÖLÇÜLER / DIMENSIONS (mm)

Her pasajdaki elek sayısı Number of sieves per compartment	A	B	C	D	E	F	G	H	J	K	L	M	N	O	P	Q	R
20 - 24	1850	3100	1516	2260	3005	3175	2430	1685	700	780	745	360	1900	735	400	280	900
24 - 28	2150	3250	1516	2260	3005	3175	2430	1685	700	780	745	360	1900	735	400	280	900

G tipi kasa kullanıldığında eleme alanı % 22 artar. The sieve area will increase 22 % when type G is used

TEKNİK BİLGİLER / TECHNICAL DATA

MODEL TYPE	Pasaj sayısı Number of compartments	Her pasajdaki elek sayısı Number of sieves per compartments	Net eleme alanı m ² Net sieve area in m ²	Motor Power	Makina devri Rpm	Ortalama ağırlık Approx weights in (kg)	Ambalaj hacmi Shipping volumem ³
				kw	rpm	Net / Net	
KAREL - 424	4	20 - 24	20 - 25	3	240	3085	14.0
KAREL - 428	4	24 - 28	22 - 26	3	240	3370	15.6
KAREL - 624	6	20 - 24	30 - 33	4	240	3950	19.0
KAREL - 628	6	24 - 28	34 - 40	4	240	4435	21.0
KAREL - 824	8	20 - 24	38 - 45	5,5	240	4815	24.0
KAREL - 828	8	24 - 28	45 - 53	5,5	240	5500	26.4



TEKNİK BİLGİLER VE MONTAJ ÖLÇÜLERİ

dimensions & technical data

FONKSİYONLARI

Kare elek yüksek kapasiteli eleme işleri için büyük avantajlar sağlar. Sınırlı alanlarda hasasız geniş eleme yüzeyleri oluşturur. Gerektiğinde çeşitli tip kasalarla maksimum eleme yüzeyi sağlanabilir. Kırılmış mallarda, unlu mallarda ve çeşitli mallarda verimli elemeler elde edilir.

KULLANILDIĞI YERLER

- Buğday, mısır ve yulafta
- Bezelyede
- Kahvede
- Ve diğer ürünlerde başarıyla kullanılır.

ÖZELLİKLERİ

- Yüksek eleme kapasitesine sahip kare elek, çeşitli yükseklikte kasalar ve ara çitaller kullanılarak elek altı ve elek üstü yollarından yararlanılabilmesi ile yüksek kapasite imkanı sağlar.
- G tipi kasalarla % 22 eleme yüzeyi artışı ile yüksek kapasitede etkin eleme imkanı elde edilir.
- Mükemmel kalibrasyon elde edilmiş eleme imkanı sağlar
- Her pasajda 28 kat'a kadar kasa kullanma imkanı.
- Kasaların sıkıştırılması için alından ayarlanabilir özel baskı sistemi.
- İki yönlü trafik.
- Tek tek istenilen pozisyonda imal edilmiş normal ve tüm yüzeyler formika kaplı ekstra kasalar.
- Kasalar 90° açıyla çevrilmek suretiyle azami yol imkanı
- Sağlık şartlarına uygun bir yüzey.
- Elek pasajlarının dik ve istenilen seviyede yataylı bölme imkanı
- Kolay temizleme imkanı.
- Takma sökme ve kolay bakım imkanı.
- Minimum bakım.

ÇALIŞMA PRENSİBİ

Pasaj giriş ağzından ilk kasaya bir veya iki girişle gelen mal, kasa boyunca ve kasa yüksekliğince hareket eden malzeme her normal ve yatay bölmeli pasajlarda maksimum 7 çeşit, dik bölmeli pasajlarda 12 çeşide ayrılabilir. Kalibre olan parçalar çerçeve içi ve çerçevelerle gövde arasındaki kanallardan çıkışa doğru kendiliğinden hareket ederler. Çıkış kasası malları toplar ve en alttaki çıkış ağzına verir. Malzeme çıkış borularından kontrol borusu aracılığı ile dışarıya verilir. Her elek pasajının iki giriş ve iki pasaj olarak kullanılabilme imkanı vardır. Elek kasalarının pasajlara telero çerçevelerinin kasalara çok kolay takılıp sökülmesi ile süratli ve kolay bakım imkanı sağlar. Elek yapısı böcek barındıracak girinti ve odacıklardan arındırılmış düzgün bir konstrüksiyona

APPLICATION

Sgare sifter offering many advantages for high capacities and exacting requirements with large sifting area in very restricted space. For the sifting of breaks and floury products and for the grading various grainy products.

POSSIBLE APPLICATION

- In wheat rye and corn (maize) mills etc.
- Grading of barley.
- Grading of coffee beans.

FEATURES

- High sifting capacity, absorption height to sit the volume of the stock by using different frame heights and intermediate frames.
- Excellent sifting efficiency.
- Up to 28 sieves per compartment.
- Sieve frames are easy to insert and remove.
- Convenient and reliable tightening of the sieve stacks by means of patented clamping device and detachable hand cranks.
- Two kinds of drive.
- Compact and handy design of sieve frames and insert frames of a plastic wood composition.
- Easy adjustment of the flow pattern by turning or changing the individual square sieve frames.
- Good surface insulation.
- Unobjectionable sanitation.
- Easy to clean.
- Requires minimum maintenance.

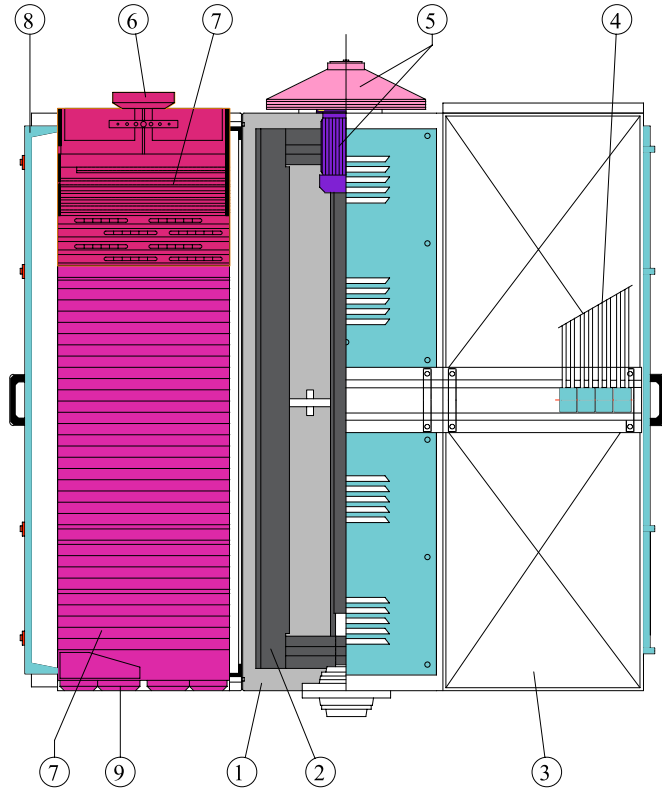
WORKING PRINCIPLE

Through the inlet spout and inlet sleeve the product enters the inlet frame via 1 or 2 in-takes and arrives at the sieve stack. The different sieve frame types allow 5 - 7 gradings per standart sieve compartment. The individual fractions of teh product are directed through channels in the sieve box and in the sieve frames toward the outlet frame. The outlet frame collects the products and directs them to the spouts in the bottom plate Outlet sleeves and inspection spouts are installed at the bottom to carry of the sifted product. The inside of the boxes is of practical design. The installed door holds the sieve stack in place lby means of simple fixtures. Separating rails in the housing channels avoid product dust to ascend. The product channels are readily accessible and therefore convenient to clean.

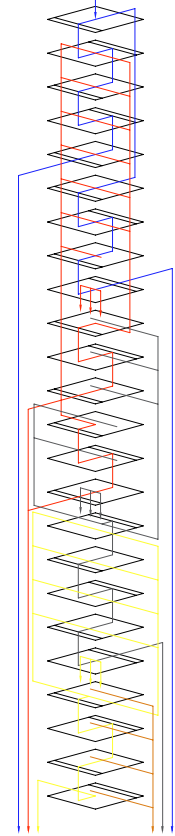
ÖĞÜTME ÜNİTESİ
grinding section

KARE ELEK
PANSIFTER / PLANSICHTER /
КВАДРАТНЫЙ РАСЦЕБ / منخل





- | | |
|-----------------------------|--------------------------------------|
| 1.) Merkez vibrasyon bölümü | 1.) Central supporting structure |
| 2.) Vibrasyon ağırlığı | 2.) Counter weights |
| 3.) Eleme bölümü | 3.) Sifting section |
| 4.) Elek askı çubukları | 4.) Suspension canes |
| 5.) Motor | 5.) Power |
| 6.) Ürün girişi | 6.) Material outlet |
| 7.) Elekler | 7.) Sieves |
| 8.) Eleme bölümü kapısı | 8.) Access doors to sifting sections |
| 9.) Ürün çıkışı | 9.) Outlet |



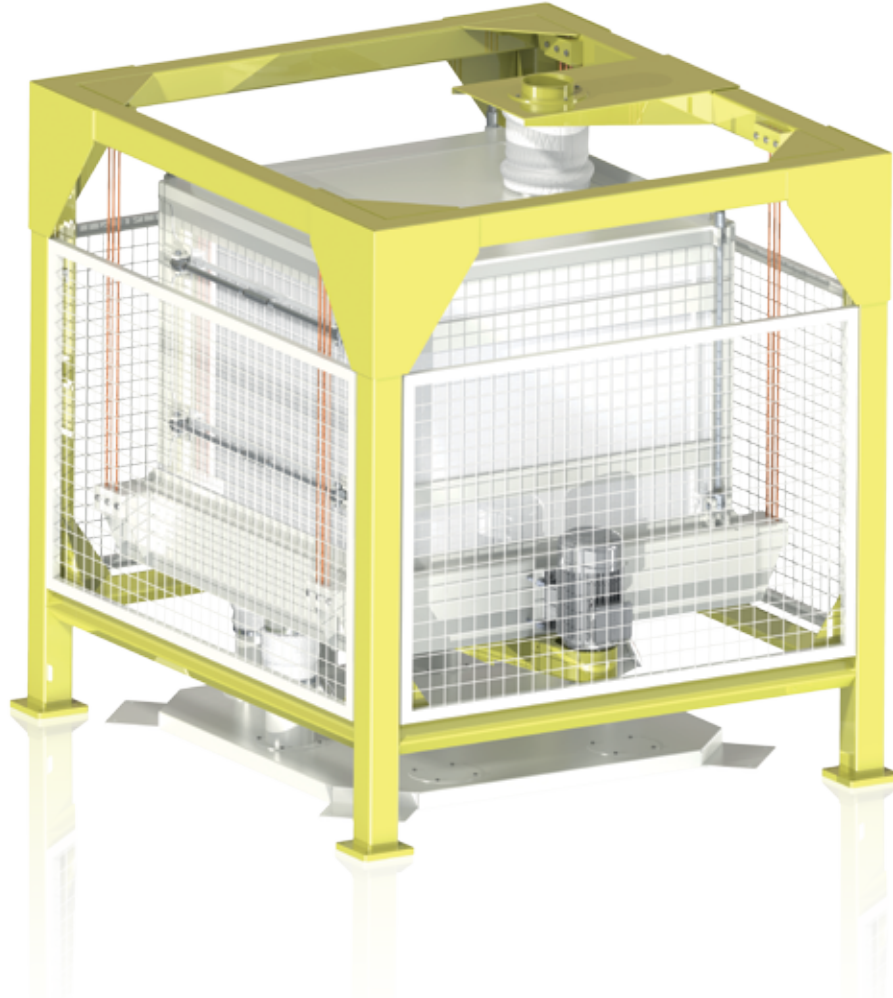
İPEK ÖLÇÜ LİSTESİ / DIMENSIONS LIST OF SILK

GG NO												74	72	70	68	66	64	62	60	58	56	54
İPEK NO	13	12	11	10.5	10	9.5	9	8.5	8	7	6					5			4	3		2
	xxx	xxx	xxx	xxx	xxx	xxx		xxx	xxx	xxx	xxx					xxx			xxx	xxx		xxx
MICRON	100	112	118	125	132	140	150	160	180	200	212	224	236	243	250	265	275	280	300	308	315	

GG NO	52	50	48	46	44	42	40	38	36	34	32	30	28	26	24	22	20	18	16	14	12
MICRON	335	355	363	390	425	450	475	500	530	560	600	670	710	800	850	950	1000	1180	1320	1600	1800



MILL TEKNOLOJİ
High technology for grain milling



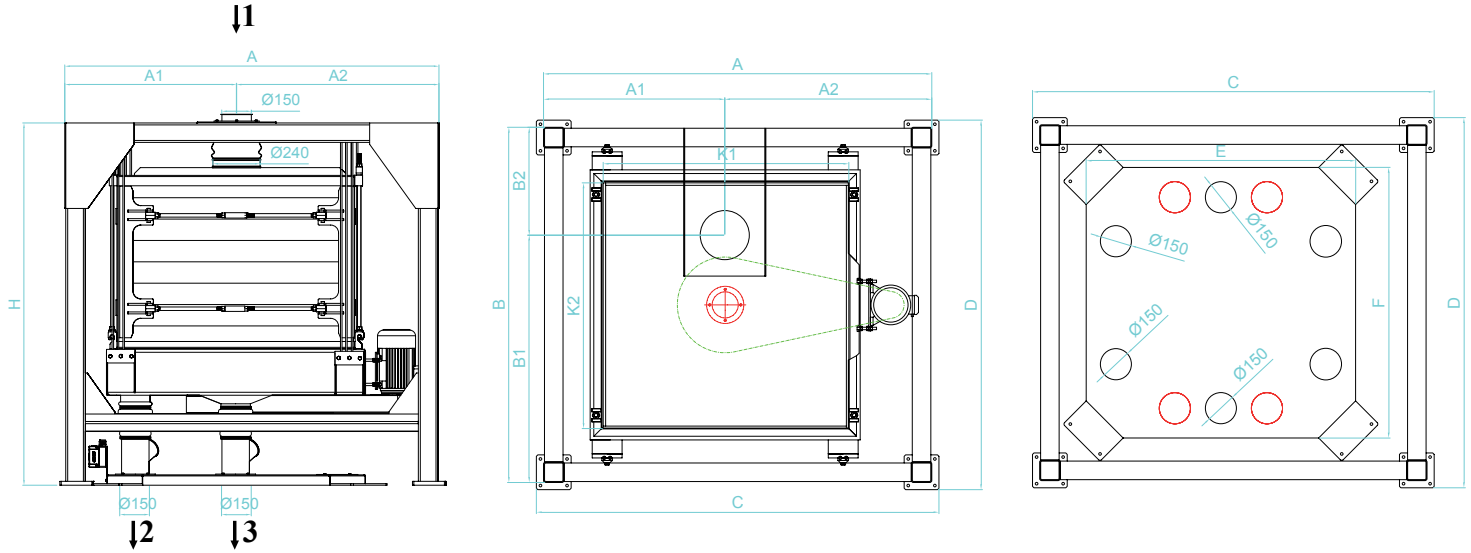
ÖĞÜTME ÜNİTESİ
grinding section

KONTROL ELEĞİ

MONO SIFTER / TAMISEUR DE SORTI /

КОНТРОЛЬНЫЙ РАСЧЕВ / غربال أمان





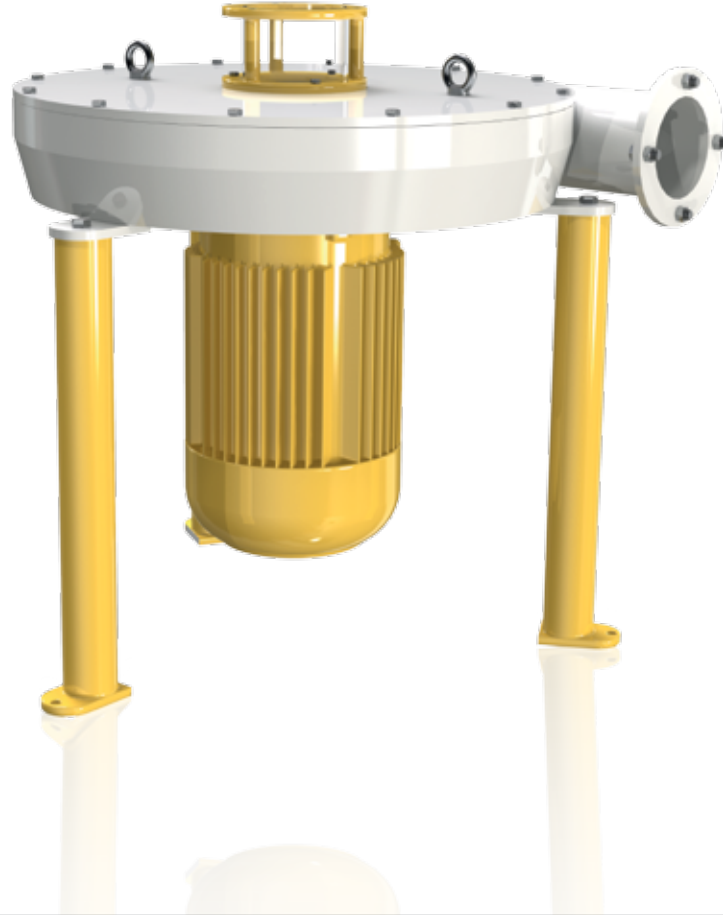
- 1- ÜRÜN GİRİŞİ 1- MATERIAL INLET
2- ÜRÜN ÇIKIŞI 2- MATERIAL OUTLET
3- ATIK ÇIKIŞI 3- SEPERATIONS PRODUCT OUTLET

TEKNİK BİLGİLER / TECHNICAL DATA

Model	ÖLÇÜLER / DIMENSIONS (mm)									Ayırma Sayısı Separation Number	Elek Sayısı Sieve Number	Motor kW	Ağırlık Weights kg	Ambalaj Hacmi Packing Volume m3
	Type	AxB	A1	A2	B1	B2	DxC	ExF	KxL					
MT-C120	1898X1736	886	1012	1209	527	1806X1968	1320X1320	1200X1200	1600-1865	2	6-10	1,1	1000-1250	4-6
MT-C85	1538X1376	712	826	625	537	1436X1598	950X950	850X850	1500-1785	2	6-10	1,5	850-1100	3-5



MILL TEKNOLOJİ
High technology for grain milling

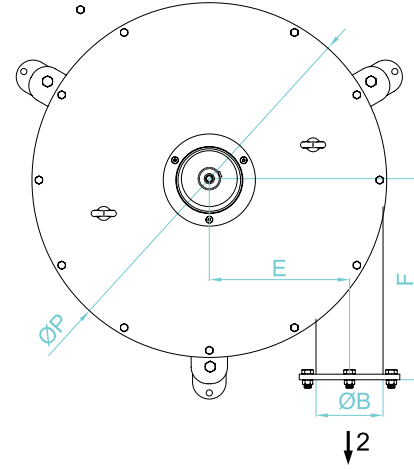
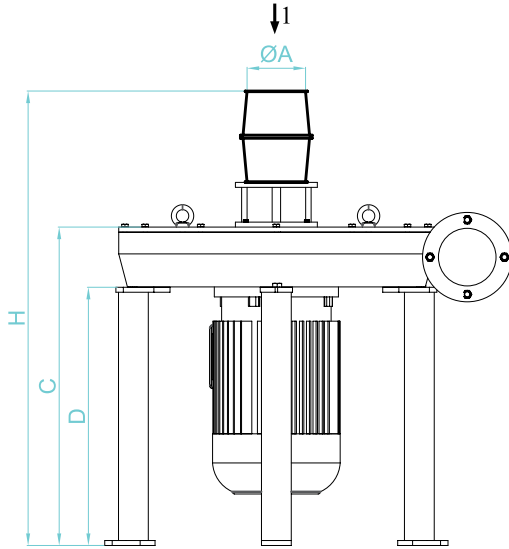


ÖĞÜTME ÜNİTESİ
grinding section

İRMİK KIRICI

IMPACT DETACHER / DETACHEUR A CHOC /
ЭНТОЛЕЙТОР / مفتت تصادمي





1- ÜRÜN GİRİŞİ 2-ÜRÜN ÇIKIŞI 1- MATEARIAL INLET 2- MATEARIAL OUTLET

ÖLÇÜLER / DIMENSIONS (mm)

MODEL TYPE	Ø A	Ø B	C	D	E	F	H	Ø P
MT-P-45	130	70	625	520	190	260	875	545
MT-P-45	130	75	625	520	200	310	875	605
MT-P-51	130	75	625	520	200	310	875	605
MT-P-51	130	75	625	520	200	310	875	605

TEKNİK BİLGİLER / TECHNICAL DATA

MODEL TYPE	ROTOR ÇAPİ ROTOR DIAMETER mm	MOTOR POWER kw	KAPASİTE CAPACITY kg / h	MOTOR DEVRİ SPEED OF MOTOR d/d rpm	AĞIRLIK WEIGHT kg	HACİM VOLUME m³
MT-P-45	450	4	1000	3000	130	0.7
MT-P-45	450	5.5	1200	3000	145	0.7
MT-P-51	510	5.5	1500	3000	165	0.7
MT-P-51	510	7.5	2500	3000	180	0.7

NOT : Pnömatik boruya bağlandığında kapasite maksimumun 2.5 t/h olur.
NOT : The max capacity for material inlet with pneumatic line is 2.5 t/h



MILL TEKNOLOJİ
High technology for grain milling

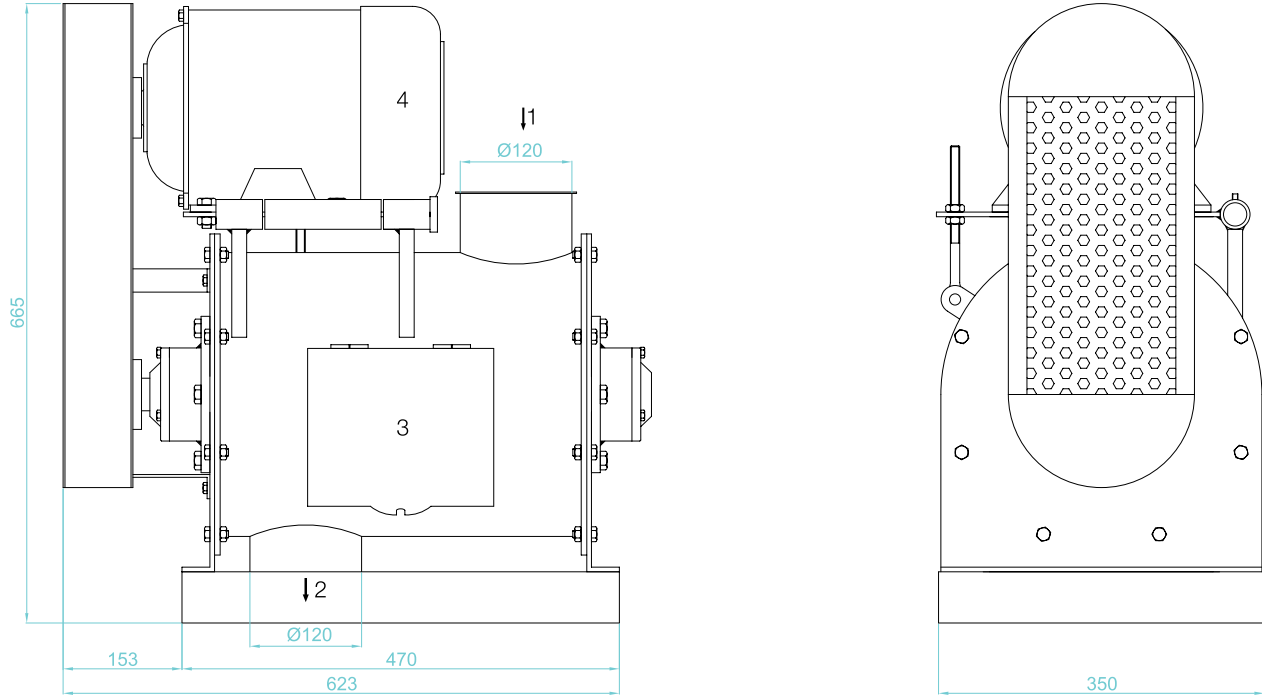


ÖĞÜTME ÜNİTESİ
grinding section

DÖNER PARÇALAYICI

DRUM DETACHER / DETACHEUR A TAMBOUR /
ДЕТАШЕР / مفتت أسطواني





- 1 - ÜRÜN GİRİŞİ 2 -ÜRÜN ÇIKIŞI 3 -KONTROL KAPAĞI 4 - MOTOR
1 - MATERIAL INLET 2 - MATERIAL OUTLET 3 - CONTROL DOOR 4 - POWER

MODEL TYPE	Kapasite Capacity kg/h	Rotor hızı Rotor speed d/d rpm	Motor Power kw	Ağırlık / Weight (kg)		Hacim Volume m ³
				Net Net	Brüt Gross	
MT-DP-45	1500	1000	2.2	65	85	0.25
	2000		3			
	2500		4			



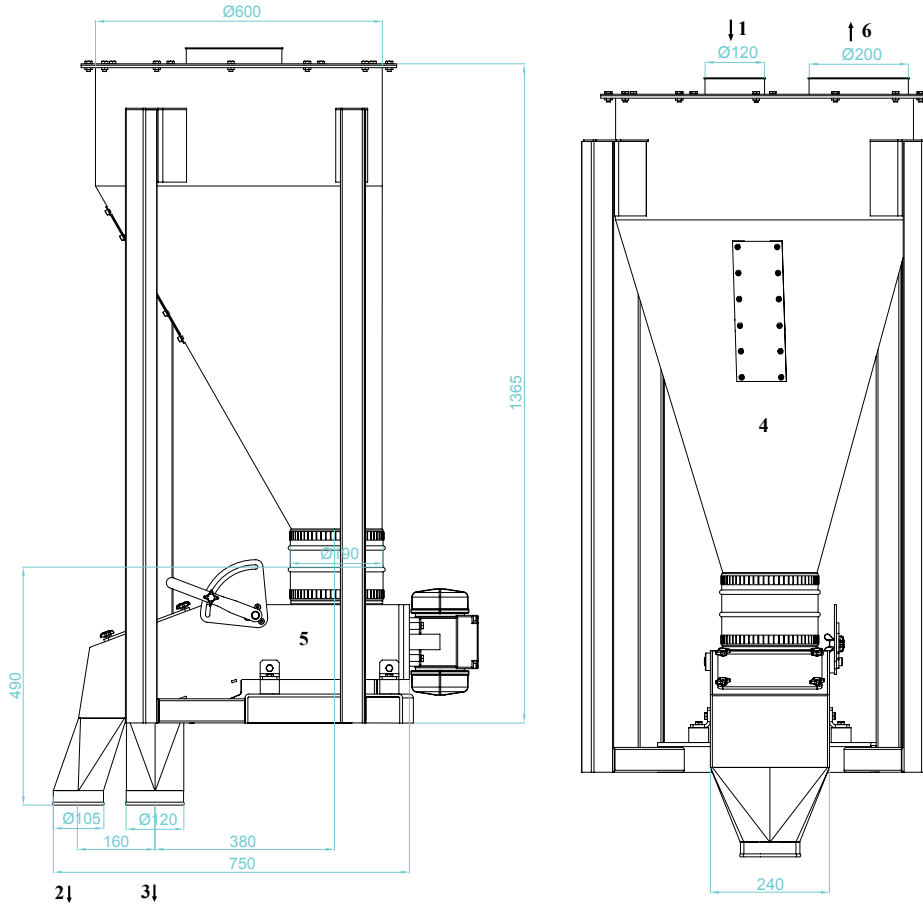
MILL TEKNOLOJİ
High technology for grain milling



ÖĞÜTME ÜNİTESİ
grinding section

VİBRO BESLEYİCİ
VIBRO FEEDER / DOSEUR VIBRANT /
ВИБРОПИТАТЕЛЬ / عيار اهتزازي





- 1- ÜRÜN GİRİŞ
- 2- ÜRÜN ÇIKIŞ
- 3- ATIK ÇIKIŞ
- 4- DEPO
- 5- BESLEYİCİ
- 6- HAVALANDIRMA

- 1- PRODUCT INLET
- 2- PRODUCT OUTLET
- 3- WASTE OUTLET
- 4- BIN
- 5- FEEDER
- 6- EXHAUST

TEKNİK BİLGİLER / TECHNICAL DATA

MODEL TYPE	Ağırlık Weight (kg)	Ambalaj Hacmi Shipping Volume (m ³)
MT-VIB 1	85	1



MILL TEKNOLOJİ
High technology for grain milling

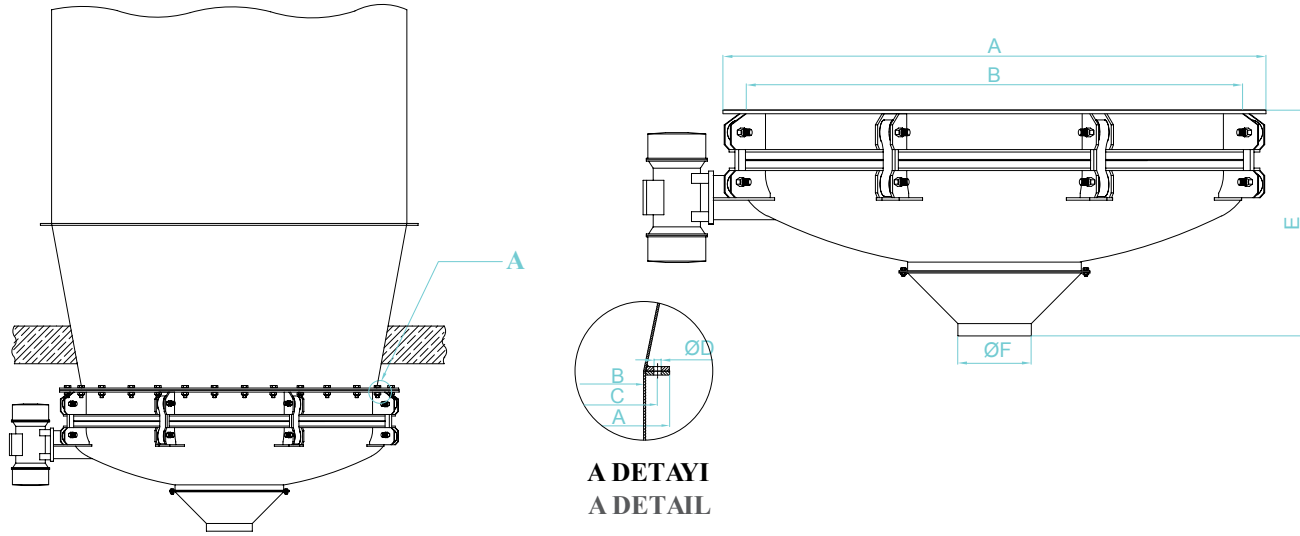


PAKETLEME ÜNİTESİ
packaging section

SİLO BOŞALTICI

VIBRATING BIN DISCHARGER / EXTRACTEUR VIBRANT /
ВИБРОРАЗГРУЗИТЕЛЬ / مستخرج هزاز





A DETAYI
A DETAIL

*B Buğday için/ for wheat
*K Kepek için/ for bran

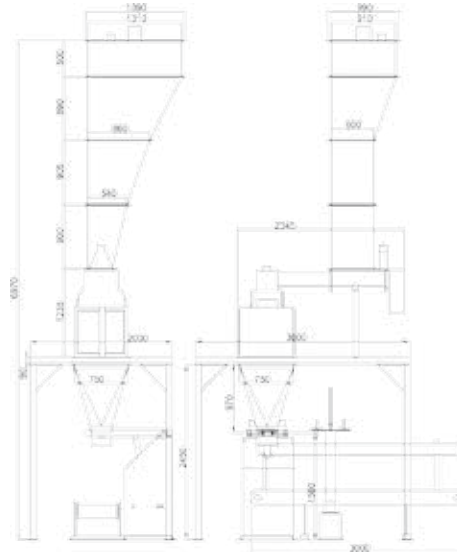
*U Un için/ for flour
*I İrmik için/ for semolina

TEKNİK BİLGİLER / TECHNICAL DATA

MODEL TYPE	ÖLÇÜLER / DIMENSIONS (mm)						Ağırlık / Weights (kg)		Hacim Volume (m³)
	Ø A	Ø B	Ø C	Ø D	E	Ø F	Net / Net	Brüt / Gross	
MT-VRO-B*-130	1430	1300	1370	17	765	250 400	460	505	0,9
MT-VRO-B*-160	1690	1570	1630	20	810	300 500	580	625	1,5
MT-VRO-B*-200	2120	2000	2060	22	910	300 500	870	915	2,11
MT-VRO-U*-130	1430	1300	1370	17	765	250 400	460	505	0,67
MT-VRO-U*-160	1690	1570	1630	20	810	300 500	580	625	1,1
MT-VRO-U*-200	2120	2000	2060	22	910	300 500	870	915	1,55
MT-VRO-K*-160	1430	1300	1370	17	1105	250 400	600	645	1,05
MT-VRO-K*-200	1690	1570	1630	20	1350	300 500	1000	1045	1,68
MT-VRO-I*-130	1430	1300	1370	17	725	250 400	480	525	0,75
MT-VRO-I*-160	1690	1570	1630	20	830	300 500	610	655	1,15
MT-VRO-I*-200	2120	2000	2060	22	895	300 500	905	950	1,75



MILL TEKNOLOJİ
High technology for grain milling



TEKNİK BİLGİLER

Hacimli Malzeme	: Un
Yoğunluk	: 0,55 kg/m ³
Maksimum	: 55 kg
Tartım Aralığı	: 25 - 50 kg
Hassasiyet	: 0,3 %
Üst Bunker Kapasitesi	: 1953 lt.
Kefe Kapasitesi	: 100 lt.
Çıkış Kapasitesi	: 8.750 - 15.000 kg / saat
Basınçlı Hava	: 8 NL / 5-6 Bar
Elektrik	: 400 V-AC / 50-60 Hz. + %5 - %10
Elektrik Tüketimi	: 6,5 kW / Saat
Koruma	: IP-54
Havalandırma	: 10 m ³ /Dk. 0,01 Bar negatif basınç (Ops.)
Tartım Adedi 25-50 kg.	: 350-300 Adet/Saat

TECHNICAL DATA

Bulk material	: Flour
Density	: 0,55 kg/m ³
Maximum	: 55 kg
Weighing range	: 25-50 kg
Sensitivity	: 0,3 %
Upper bunker capacity	: 1953 lt.
Pan of balance cap	: 100 lt.
Output capacity	: 8.750 - 15.000 kg/hour
Pressurized Air	: 8 NL / 5-6 Bar
Electricity	: 400 V-AC / 50-60 Hz. + 5 % - 10 %
Electricity consumption	: 6,5 kW / hour
Protection	: IP - 54
Aeration	: 10 m ³ /min. 0,01 Bar negative pressure (opt.)
Weighing 25-50 Kg	: 350 - 300 units / hour

PAKETLEME ÜNİTESİ
packaging section

TEK TARTIM TEKİSTASYON UN TORBALAMA / 25-50kg

SINGLE WEIGHING SINGLE STATION FLOUR PACKAGING / ENSACHEUSE A UNE SEULE BALANCE /
ВЕСОВАЯ МАШИНА ДЛЯ ФАСОВКИ, УПАКОВКИ МУКИ ОДНОСТАНЦИОННАЯ / آلة التكييس بميزان واحد

UN TORBALAMA KANTARI ELEKTRONİK AKSAMI TEKNİK ÖZELLİKLERİ

KAPASİTE: Torbalanacak ürüne ve istenen toleransa göre 25 kg 8,75 ton/saat ile 50 kg 15 ton/saat arasında değişir. (50 kg'de +- 150 gr. Çuval başına düşen ortalama hata payı ile un veya aynı karakterdeki ürünlerde 15 ton/saat kapasite ile çalışması taahhüt edilir.)

SET DEĞERİ: Set değeri kullanıcı tarafından 25-50 kg arasında programlanabilir.

AĞIRLIK GÖSTERİMİ: Ağırlık gösterim ekranı 4 hanelidir.

HIZLI - YAVAŞ DEVİR: Sistemde programlanabilir iki adet set değeri vardır. Ve bu değerlere ait dolum kiloları ayrı ayrı girilebilir. Yavaş devire geçiş program ayarlaması sistem tarafından otomatik olarak, en hassas ve hızlı tartım yapacak şekilde belirlenip adepte edilir. Tartılan un cinsi ve silo seviyesine göre ortimum hız ayarı otomatik olarak yapılır.

TOLERANS: Üst ve alt toleranslar ayrı ayrı programlanabilir. Tartım sonucu bu toleransın dışına ise operatör bilgisi ve müdahalesi olmadan tartım bunkerinden çuvala boşaltım yapılmaz.

TORBA EBADİ: Tavsiyemiz 50 kg'de 60cm x 100cm'dir.

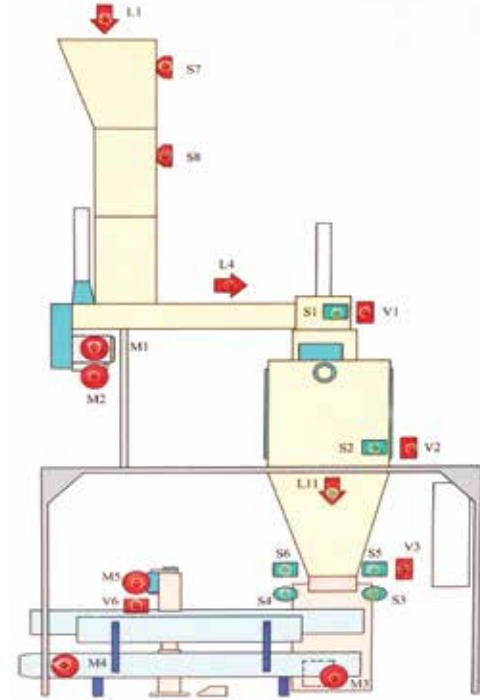
TORBALANAN TOPLAM TORBA ADEDİ: Sıfırlandığı andan itibaren torbalanan toplam torba adedi istendiğinde görülebilir.

TORBALANAN TOPLAM ÜRÜN AĞIRLIĞI: Sıfırlandığı andan itibaren torbalanan toplam ürün ağırlığı istendiğinde görülebilir.

ÜST HAZNE SEVİYE KONTROLÜ: Regülasyon haznesinde bulunan seviye sensörleri ile seviye sistem tarafından otomatik olarak kontrol edilir.

ALARMLAR: Sistemde bulunan PLC ünitesi ile mekanik kapak ve sensörlerden bilgi alınarak açma ve kapatma hataları operatöre bildirilir.

HATA BİLDİRİMİ: Sistemde oluşan bütün hatalar terminal ekranında Türkçe olarak operatöre bildirilir.



TECHNICAL SPECIFICATIONS OF FLOUR PACKAGING WEIGHING MACHINE ELECTRONIC EQUIPMENT

CAPACITY: With respect to the product to be packaged and to the tolerance, capacity varies between 8.75 tons/hour and 15 tons/hour. (For 50 kg weighing doses +-150 gram average error margin per 50 kg bag, it is guaranteed to work with 15 tons/hour capacity for flour or similar characted products.)

SET VALUE: Can be programmed between 25-50 kgs by user.

WEIGHT DISPLAY: Weight display screen is 4 digitted to 2 decimal places.

RAPID – SLOW REVOLUTION: System has two programmable set values. And filling amounts of this values can be entered separately. Slow revolution transition program is determined and controlled by the system automatically in a way that it will provide the fastest and most sensible weighing operation. Optimum speed adjustment is done considering the weighed flour type and silo level automatically.

TOLERANCE: Upper and lower tolerance can be programmed separately. If the result of the weighing is outside this tolerance, discharge to the package without the operator's information and action cannot be done.

BAG SIZE: Recommended size of 50 kg bags are 60 cm x 100 cm.

CUMULATIVE NUMBER OF FILLED BAGS: Total amount of packages filled from the moment of reset can be seen upon demand.

CUMULATIVE WEIGHT OF THE PACKED PRODUCT: Total weight of packages done from the moment of reset can be seen upon demand.

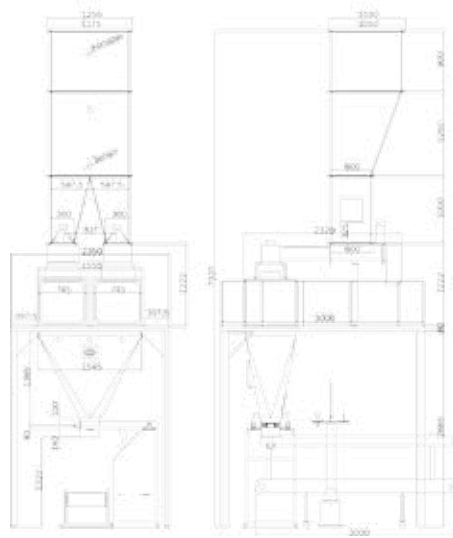
UPPER HOPPER LEVEL CONTROL: The load level is automatically controlled via sensors placed in the hopper.

ALARMS: Opening and closing errors are displayed to the operator by using received data from sensors via a PLC unit in the system.

ERROR REPORT: All errors in the system are displayed on the terminal screen.



MILL TEKNOLOJİ
High technology for grain milling



TEKNİK BİLGİLER

Hacimli Malzeme	: Un
Yoğunluk	: 0,55 kg/m ³
Maksimum	: 2x55 kg
Tartım Aralığı	: 25 - 50 kg
Hassasiyet	: 0,3 %
Üst Bunker Kapasitesi	: 2531 lt.
Kefe Kapasitesi	: 2x100 lt.
Çıkış Kapasitesi	: 13.750 - 25.000 kg / saat
Basınçlı Hava	: 8 NL / 5-6 Bar
Elektrik	: 400 V-AC / 50-60 Hz. + %5 - %10
Elektrik Tüketimi	: 10,3 kW / Saat
Koruma	: IP-54
Havalandırma	: 20 m ³ /Dk. 0,01 Bar negatif basınç (Ops.)
Tartım Adedi 25-50 kg.	: 550-500 Adet/Saat

TECHNICAL DATA

Bulk material	: Flour
Density	: 0,55 kg/m ³
Maximum	: 2x55 kg
Weighing range	: 25-50 kg
Sensitivity	: 0,3 %
Upper bunker capacity	: 2531 lt.
Pan of balance cap	: 2x100 lt.
Output capacity	: 13.750 – 25.000 kg/hour
Pressurized Air	: 8 NL / 5-6 Bar
Electricity	: 400 V-AC / 50-60 Hz. + 5 % - 10 %
Electricity consumption	: 10,3 kW / hour
Protection	: IP – 54
Aeration	: 20 m ³ /min. 0,01 Bar negative pressure (opt.)
Weighing 25-50 Kg	: 550 – 500 units / hour

ÇİFT TARTIM TEKİSTASYON UN TORBALAMA/25-50kg

PAKETLEME ÜNİTESİ
packaging section

DOUBLE WEIGHING SINGLE STATION FLOUR PACKAGING / ENSACHEUSE A UNE DOUBLE BALANCE /
ВЕСОВАЯ МАШИНА ДЛЯ ФАСОВКИ, УПАКОВКА МУКИ КАРУСЕЛЬНОГО ТИПА, 4'X СТАНЦИОННАЯ / آلة التكييس بميزان مزدوج

UN TORBALAMA KANTARI ELEKTRONİK AKSAMI TEKNİK ÖZELLİKLERİ

KAPASİTE: Torbalanacak ürüne ve istenen toleransa göre 25 kg 13,75 ton/saat ile 50 kg 25 ton/saat arasında değişir. (50 kg'de +- 150 gr. Çuval başına düşen ortalama hata payı ile un veya aynı karakterdeki ürünlerde 25 ton/saat kapasite ile çalışması taahhüt edilir.)

SET DEĞERİ: Set değeri kullanıcı tarafından 25-50 kg arasında programlanabilir.

AĞIRLIK GÖSTERİMİ: Ağırlık gösterim ekranı 4 hanelidir.

HIZLI - YAVAŞ DEVİR: Sistemde programlanabilir iki adet set değeri vardır. Ve bu değerlere ait dolum kiloları ayrı ayrı girilebilir. Yavaş devire geçiş program ayarlaması sistem tarafından otomatik olarak, en hassas ve hızlı tartım yapacak şekilde belirlenip adepte edilir. Tartılan un cinsi ve silo seviyesine göre ortimum hız ayarı otomatik olarak yapılır.

TOLERANS: Üst ve alt toleranslar ayrı ayrı programlanabilir. Tartım sonucu bu toleransın dışına ise operatör bilgisi ve müdahalesi olmadan tartım bunkerinden çuvala boşaltım yapılmaz.

TORBA EBADI: Tavsiyemiz 50 kg'de 60cm x 100cm'dir.

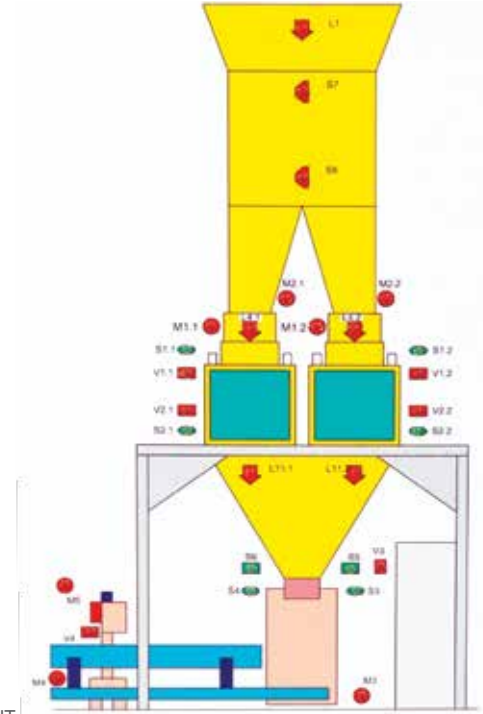
TORBALANAN TOPLAM TORBA ADEDİ: Sıfırlandığı andan itibaren torbalanan toplam torba adedi istendiğinde görülebilir.

TORBALANAN TOPLAM ÜRÜN AĞIRLIĞI: Sıfırlandığı andan itibaren torbalanan toplam ürün ağırlığı istendiğinde görülebilir.

ÜST HAZNE SEVİYE KONTROLÜ: Regülasyon haznesinde bulunan seviye sensörleri ile seviye sistem tarafından otomatik olarak kontrol edilir.

ALARMLAR: Sistemde bulunan PLC ünitesi ile mekanik kapak ve sensörlerden bilgi alınarak açma ve kapatma hataları operatöre bildirilir.

HATA BİLDİRİMİ: Sistemde oluşan bütün hatalar terminal ekranında Türkçe olarak operatöre bildirir.



TECHNICAL SPECIFICATIONS OF FLOUR PACKAGING WEIGHING MACHINE ELECTRONIC EQUIPMENT

CAPACITY: With respect to the product to be packaged and to the tolerance, capacity varies between 13.75 tons/hour and 25 tons/hour. (For 50 kg weighting doses +-150 gram average error margin per 50 kg bag, it is guaranteed to work with 25 tons/hour capacity for flour or similar characted products.)

SET VALUE: Can be programmed between 25-50 kgs by user.

WEIGHT DISPLAY: Weight display screen is 4 digitted to 2 decimal places.

RAPID – SLOW REVOLUTION: System has two programmable set values. And filling amounts of this values can be entered separately. Slow revolution transition program is determined and controlled by the system automatically in a way that it will provide the fastest and most sensible weighing operation. Optimum speed adjustment is done considering the weighed flour type and silo level automatically.

TOLERANCE: Upper and lower tolerance can be programmed separately. If the result of the weighing is outside this tolerance, discharge to the package without the operator's information and action cannot be done.

BAG SIZE: Recommended size of 50 kg bags are 60 cm x 100 cm.

CUMULATIVE NUMBER OF FILLED BAGS: Total amount of packages filled from the moment of reset can be seen upon demand.

CUMULATIVE WEIGHT OF THE PACKED PRODUCT: Total weight of packages done from the moment of reset can be seen upon demand.

UPPER HOPPER LEVEL CONTROL: The load level is automatically controlled via sensors placed in the hopper.

ALARMS: Opening and closing errors are displayed to the operator by using received data from sensors via a PLC unit in the system.

ERROR REPORT: All errors in the system are displayed on the terminal screen.



MILL TEKNOLOJİ
High technology for grain milling



PAKETLEME ÜNİTESİ
packaging section

ÇİFT TARTIM 4 İSTASYONLU UN KARASÖR-TORBALAMA KANTARI / 10-25-50 kg

DOUBLE WEIGHING 4 STATION FLOUR PACKAGING / CAROUSSEL A 4 BOUCHES /

ВЕСОВАЯ МАШИНА ДЛЯ ФАСОВКИ, УПАКОВКА МУКИ КАРУСЕЛЬНОГО ТИПА, 4 ТИ СТАНЦИОННАЯ / ميزان التكييس ذو أربعة أفواه



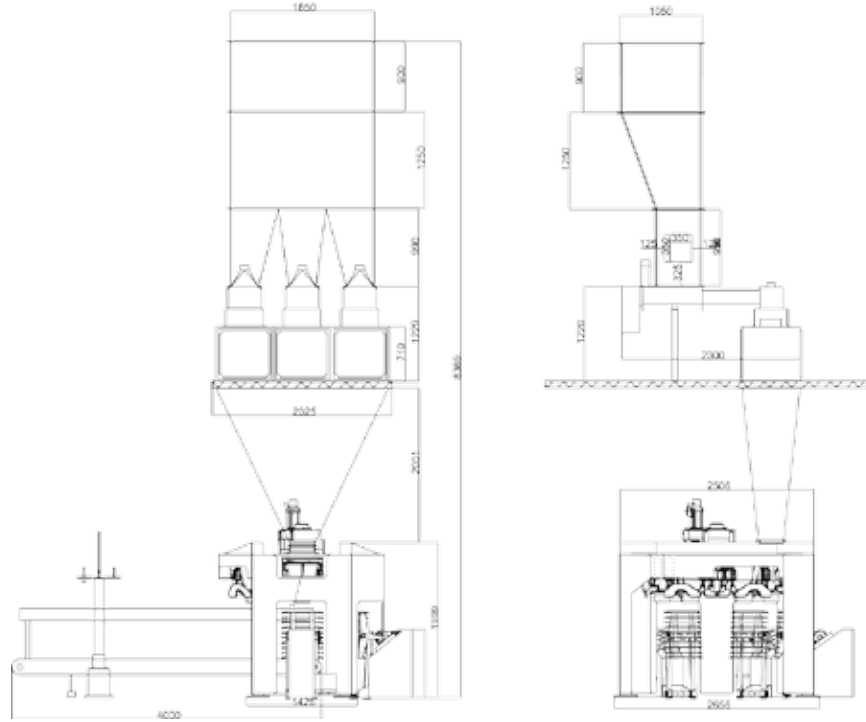
MILL TEKNOLOJİ
High technology for grain milling



PAKETLEME ÜNİTESİ
packaging section

ÜÇ TARTIM 6 İSTASYONLU UN KARASÖR-TORBALAMA KANTARI / 10-25-50 kg

TRIPLE WEIGHING 4 STATION FLOUR PACKAGING / CAROUSSEL A 4 BOUCHES-PESEUSE ENSACHEUSEE /
ВЕСОВАЯ МАШИНА ДЛЯ ФАСОВКИ, УПАКОВКА МУКИ КАРУСЕЛЬНОГО ТИПА, 6 ТИ СТАНЦИОННАЯ / ميزان التكييس ذو ستة



TEKNİK BİLGİLER

Hacimli Malzeme	: Un
Yoğunluk	: 0,55 kg/m ³
Maksimum	: 3x55 kg
Tartım Aralığı	: 10 - 25 - 50 kg
Hassasiyet	: 0,3 %
Üst Bunker Kapasitesi	: 4845 lt.
Kefe Kapasitesi	: 3x110 lt.
Çıkış Kapasitesi	: 10.000 - 22.500 - 42.500 kg / saat
Basınçlı Hava	: 8 NL / 5-6 Bar
Elektrik	: 400 V-AC / 50-60 Hz. + %5 - %10
Elektrik Tüketimi	: 20,15 kW / Saat
Koruma	: IP-54
Havalandırma	: 40 m ³ /Dk. 0,01 Bar negatif basınç (Ops.)
Tartım Adedi 10-25-50 kg:	1000-900-850 Adet/Saat

TECHNICAL DATA

Bulk material	: Flour
Density	: 0,55 kg/m ³
Maximum	: 3x55 kg
Weighing range	: 10-25-50 kg
Sensitivity	: 0,3 %
Upper bunker capacity	: 4845 lt.
Pan of balance cap	: 3x110 lt.
Output capacity	: 10.000 -22.500 - 42.500 kg/hour
Pressurized Air	: 8 NL / 5-6 Bar
Electricity	: 400 V-AC / 50-60 Hz. + 5 % - 10 %
Electricity consumption	: 20,15 kW / hour
Protection	: IP - 54
Aeration	: 40 m ³ /min. 0,01 Bar negative pressure (opt.)
Weighing 10-25-50 Kg	: 1000-900-850 units / hour



MILL TEKNOLOJİ
High technology for grain milling

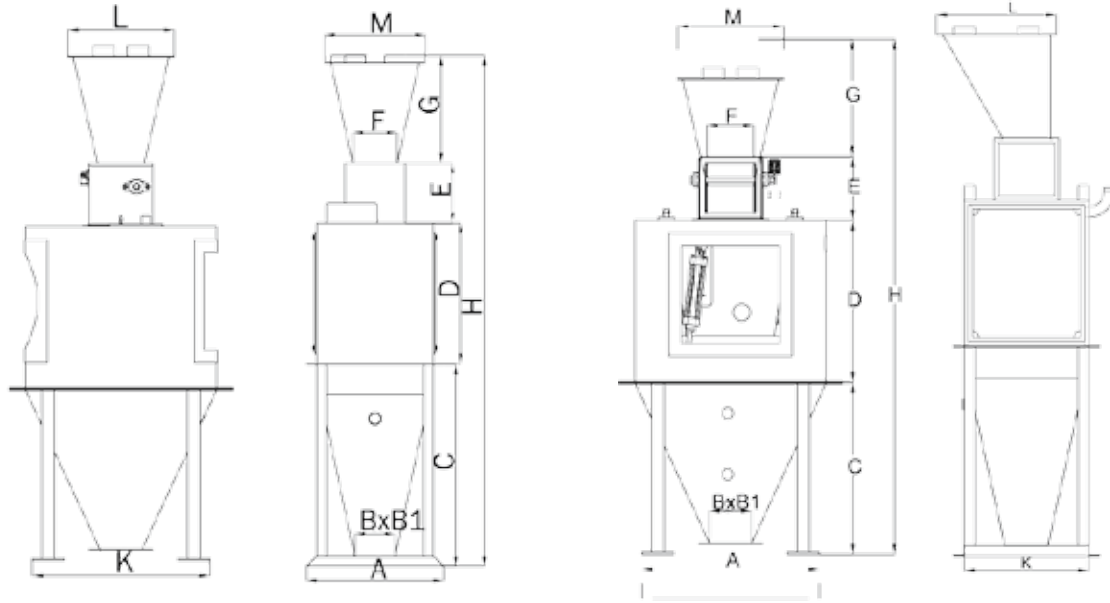


OTOMASYON SİSTEMİ
automation systems

RANDIMAN KANTARI

EXTRACTION RATE SCALE / BALANCE DE CIRCUIT /

ВЕСЫ УЧЕТА ПРОИЗВОДИТЕЛЬНОСТИ / ميزان الدارة



ÖLÇÜLER / DIMENSIONS (mm)

MODEL TYPE	A	BxB1	C	D	E	F	G	H	K	L	M
EE-RK-30	715	200	708	592	300	220	555	2155	715	500	500
EE-RK-60	765	200	708	692	300	220	555	2255	765	500	500
EE-RK-100	835	200	830	765	300	220	555	2430	835	500	500
EE-RK-250	1119	300	1158	935	360	280	900	3353	1119	1000	1000
EE-RK-500	1260	400	1560	1240	660	465	809	4265	1260	1060	1060
EE-RK-700	1875	500	1550	1000	425	810	1200	4180	1100	1200	1205
EE-RK-1500	1860	605	1860	1450	425	805	1680	5390	1350	1525	1525
EE-RK-2000	2360	605	1900	1450	425	805	2200	5980	2160	2000	2000

TEKNİK BİLGİLER / TECHNICAL DATA

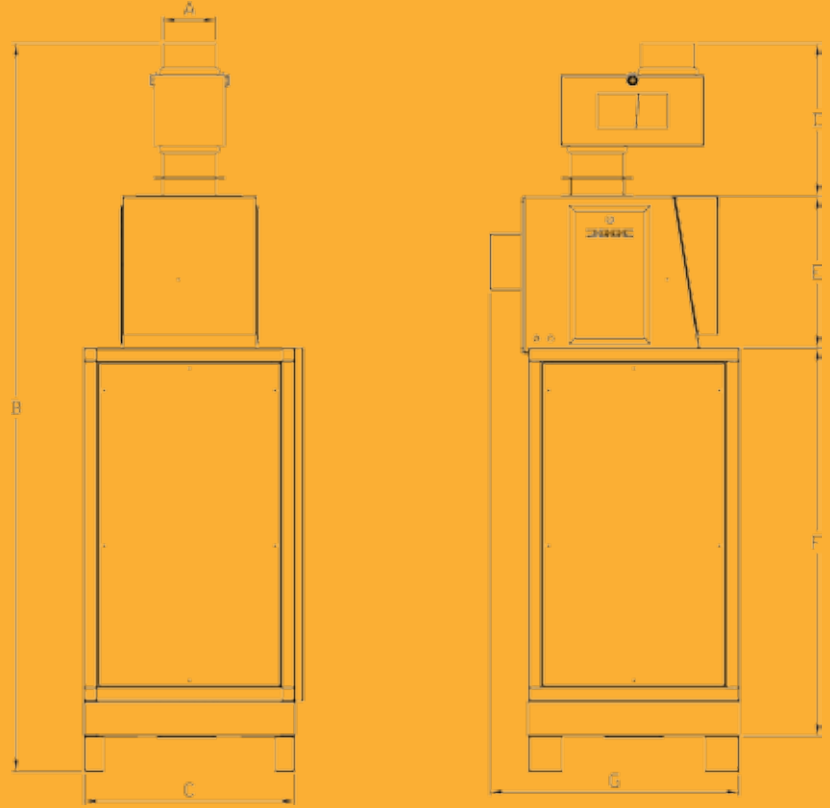
MODEL TYPE	ÜRÜN / PRODUCT BUĞDAY-UN-KEPEK WHEAT-FLOUR-BRAN	KAPASİTE BUNKER B-N CAPACITY (LT)	KAPASİTE (t/h) EXTRACTION RATE CAPACITY			ASPIRASYON ASPIRATION (m ³)	HAVA İHTİYACI AIR COMPRESSOR (m ³ /bar)	AĞIRLIK WEIGHT (kg)
			BUĞDAY	UN	KEPEK			
EE-RK-30	BUĞDAY-UN-KEPEK	30	2 - 5	0 - 3	0 - 1,5	8	5 - 6	350
EE-RK-60	BUĞDAY-UN-KEPEK	60	3 - 10	1 - 6	1 - 3	10	5 - 6	450
EE-RK-100	BUĞDAY-UN-KEPEK	100	5 - 25	4 - 15	2 - 0	12	5 - 6	525
EE-RK-250	BUĞDAY-UN-KEPEK	250	10 - 50	6 - 30	3 - 15	12	5 - 6	525
EE-RK-500	BUĞDAY	500	50 - 100	-	-	16	5 - 6	675
EE-RK-700	BUĞDAY	700	100 - 150	-	-	20	5 - 6	720
EE-RK-1500	BUĞDAY	1500	150 - 300	-	-	28	5 - 6	810
EE-RK-2000	BUĞDAY	2000	350 - 450	-	-	36	8-10	1100



MILL TEKNOLOJI
High technology for grain milling



TEKNİK BİLGİLER VE MONTAJ ÖLÇÜLERİ
dimensions & technical data



ÖLÇÜLER / DIMENSIONS (mm)

MODEL TYPE	KG	A	B	C	D	E	F	G	H
EE-07-NK-25	200 - 25000	150	2075	600	430	445	1100	850	1975
EE-07-NK-50	10000 - 50000	220	2380	800	515	465	1300	1050	2280

OTOMASYON SİSTEMİ
automation systems

AKIŞ KONTROLLÜ OTOMATİK TAV MAKİNASI

FLOW CONTROLLED AUTOMATIC DAMPENER / APPAREIL MOUILLAGE AUTOMATIQUE /
АВТОМАТИЗИРОВАННАЯ УВЛАЖНИТЕЛЬНАЯ СИСТЕМА / آلة الترطيب الأتوماتيكية



Programlanabilir Dijital Göstergeli Otomatik Tavlama Su Ünitesi
Automatic Water Dampening Unit With Programmable Digital Indicator



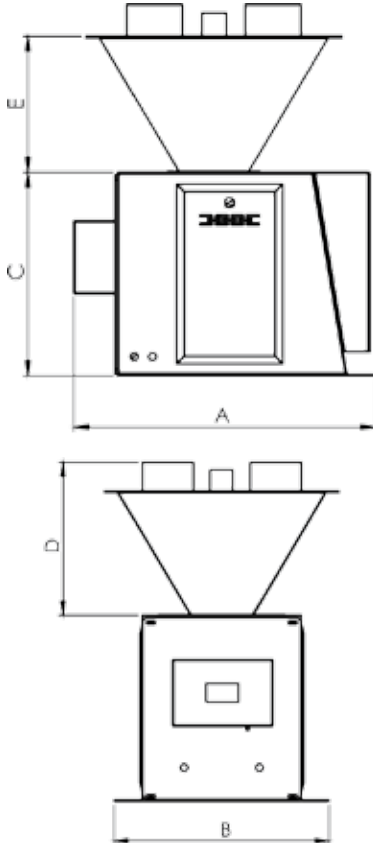
PLC Kontrollü Otomatik Tavlama Panosu
PLC Controlled Automatic Dampening Panel

Model / TYPE	LT/h	Su Basıncı Water Pressure (bar)	Vana İçin Hava Basıncı Air Pressure (Bar)	Max Su Sıcaklığı Max Water Temperature
EE - OT - DK - 1000	30 - 300	2 - 4	4 - 6	50 C
EE - OT - DK - 1000	100 - 1000	2 - 4	4 - 6	50 C
EE - OT - DK - 2500	250 - 2500	2 - 4	4 - 6	50 C
EE - OT - DK - 4000	500 - 4000	2 - 4	4 - 6	50 C



MILL TEKNOLOJİ

High technology for grain milling



ÖLÇÜLER / DIMENSIONS (mm)

MODEL TYPE	KG	A	B	C	D	E
EE - AK 5	200 - 5000	659	513	445	300	400
EE - AK 25	300 - 25000	659	513	445	300	400
EE - AK 50	2500 - 50000	854	513	445	300	400

OTOMASYON SİSTEMİ
automation systems

AKAR KANTAR SİSTEMİ

FLOW BALANCER / DOSEUR ELECTRONIQUE /

ПОТОЧНАЯ ВЕСОВАЯ СИСТЕМА / عبار کتلی إلكترونی



PLC Panosu
PLC Panel



MCC Kumanda Kontrol Panosu
MCC Command Control Panel



Camlı MCC Kumanda Kontrol Panoları
MCC Command Control Glass Panels



Kondansatör Panosu
Compensation Panel



Dağıtım Panosu
Distribution Panel



Randiman PLC Panosu
PLC Panel



KAUÇUK KAPAKLAR
Rubber Cover



FÜZE TİPİ MİKNATIS
Tube Type Magnet



MİKNATIS
Magnet



MİKNATIS KUTUSU (SAC)
Metal Magnet Box



YILDIZ KAPLIN
Couplings



VALS TOPU (KIRMA - LİSO)
Roller



KEPEK FIRÇASI SAÇLARI
Bran Finisher Sieve



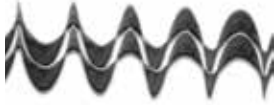
KUBUR TOKASI
BAG Clamping



ÇELİK DİŞLİLER
Steel Gear



VALS FIRÇASI
DANPIKO KANAT VE LİSO
Thin Liso Brush



SOĞUK ŞEKLİNDİRİLMİŞ
EKSİZ ÇELİK HELOZONLAR
Archimedes Screw



ZİNCİR KAPLIN (TAKIM)
Chain Coupling



KROLET KELEPÇE
Clamps - Connections



ELEVATÖR KAYIŞLARI KAUÇUK
Belet For Elevator



FİLTRE KAFESİ TELİ
0 12,5 Boy



VALS MOTOR KASNAKLARI
Pulley



NP7A BALANSER
(DİKİŞ MAKİNA ASKISI)
Balancer



NP7A PORTATİF DİKİŞ MAKİNASI
Bag Sewing Machine NP7A Newlong



BORU FIRÇASI
Pipe Cleaner Brush



SASÖR FIRÇASI
Purifeir Brush



VALS FIRÇASI (KAHVERENGI)
Brown Roller Mill Brush



ELEK FIRÇASI
Sieve Brush



LİSO VE KIRMA DEĞİRMEN
VALS DİŞLİLERİ
Gear For Roller Mills



DS9C-DS9A SABİT ÇUVAL AĞZI
DİKME MAKİNASI
Bag Sewing Machine



TAPETEN
Cotton Cleaner (Tıptap)



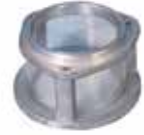
ÇUVAL AĞZI DİKİŞ İPİ
Polyester Sewing Yarn



ELEK ÜST TORBASI
Top Sieve Bags



FİLTRE TORBASI % 100 POLYESTER
Polyester Filter Bag



KEPEK FIRÇASI ÜST GİRİŞ FENERİ
Glass Protector



ELEK FİTİLİ
Shifter Dust Felt



FIRÇALI TAPETEN
Brush Plastic Cleaner



DAMLA TAPETEN
Plastic Cleaner



DİP SIYIRICI
Bottom Cleaner



ALÜMİNYUM KLAPE
Aluminium Diverter Clape



PLASTİK ELEVATOR KOVALARI
Plastik Bucket Elevator



ELEVATOR KOVALARI
Elevator Bucket Elevator



PNOMATİK CAM
Pneumatic Glasses - Mika



DÖKÜM DİRSEK
Iron Elbow



LATİK TOPLAR
Ruller Ball



ALÜMİNYUM DİRSEK
Aluminium Elbow



VALS CAMI
Inlet Glass For Roller Mill



MAŞONLAR
Rubber For Pneumatic



FİLTRE HAVA TAHLİYE SİBOSU
Air Emptying Valve For Filter



AYARLI VALS FIRÇASI
Adjustable Roller Brush



HELEZON ASKI YATAĞI
Screw Bearing



HELEZON ASKI YATAK BURÇLARI
Screw Bearing Bush

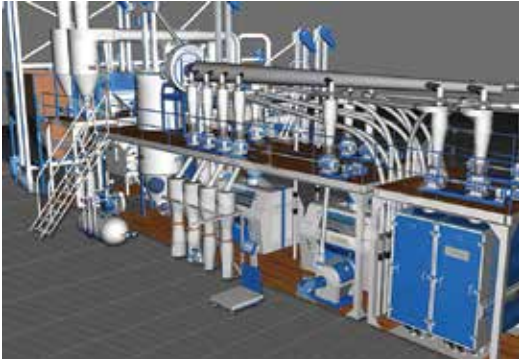


ELEK ÇUBUKLARI
Fiber Sieve Rods

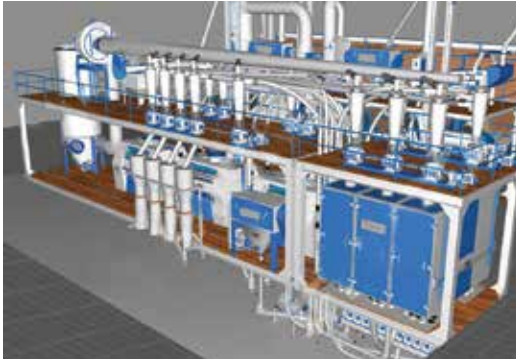


UN ARABASI
Whell Barrow

TEKER
Ball Whell



2 VALS / 2 ROLLER سنندر



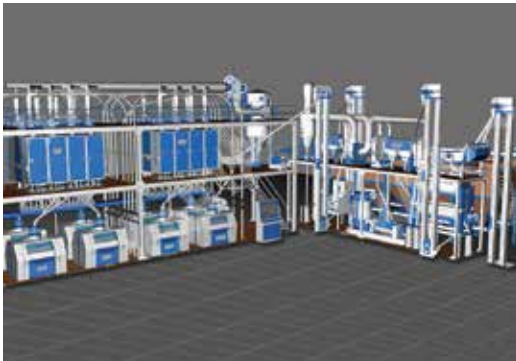
3 VALS / 3 ROLLER سنندر



4 VALS / 4 ROLLER سنندر



6 VALS / 6 ROLLER سنندر



8 VALS / 8 ROLLER سنندر

KOMPAKT UN FABRIKALARI
COMPACT FLOUR MILLING

مطحن كومباكت





MILL TEKNOLOJİ
High technology for grain milling

3.Organize Sanayi Bölgesi 15. Sokak No: 4
42050 KONYA-TURKEY
Tel. +90 332 239 22 88 Fax. + 90 332 239 22 89
www.teknolojimill.com - export@teknolojimill.com